

DHS 630DS SILEO ROOF FAN

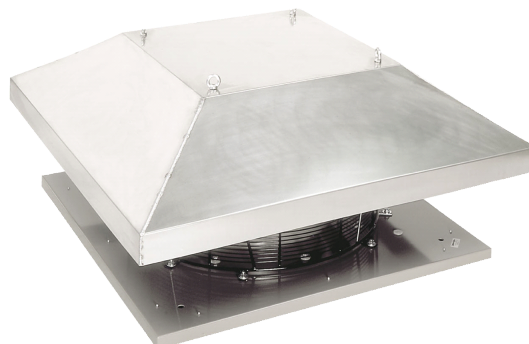
Артикул **37782**

Тип документа: **Технический паспорт**
 Дата создания: **2016-02-18**
 Создано с помощью: **Systemair Онлайн Каталог**

Описание

Преимущества:

- Высокая эффективность
- Возможность регулирования скорости
- Встроенный термоконттакты
- Низкий уровень шума
- Широкий выбор аксессуаров
- Удобны при монтаже и надежны в работе



DVS / DHS / DVSI Sileo подходит для больших расходов воздуха. Имеет низкий уровень шума. Данные модели имеют рабочее колесо с 3D-профилем с загнутыми назад лопатками и двигатель с внешним ротором. Двигатели имеют возможность регулирования скорости путем изменения напряжения (трансформатором). Двигатель установлен на эффективных виброизоляторах.

При регулировании скорости DVS / DHS / DVSI в трехфазных электродвигателях необходимо преобразователь частоты с синус-фильтром!

Двигатели подвешены на эффективные амортизаторы вибрации.

DVS/DHS/DVSI sileo ...E4 / E6 / EZ / EV: 1~ двигатель

DVS/DHS/DVSI sileo ...DV / DS: 3~ с соединением Y/D для переключения двух скоростей.

Для защиты от перегрева двигателя Sileo оснащены встроенными термоконттактами с выводами для подключения к внешнему устройству защиты от перегрева.

Корпус вентилятора выполнен из алюминия. Рама изготовлена из оцинкованной стали. Подходит для использования в морском климате. Рабочее колесо вентилятора Sileo изготавливается из высококачественного композитного материала с высокоэффективным 3D-профилем лопаток.

DVS sileo - с вертикальным выбросом

DHS sileo - с горизонтальным выбросом

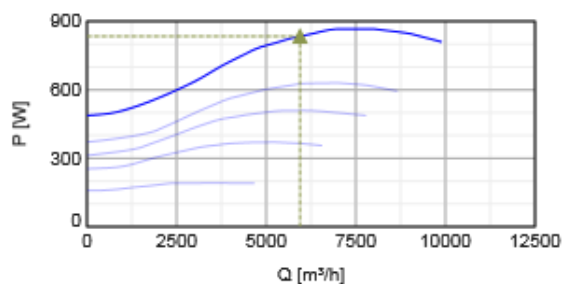
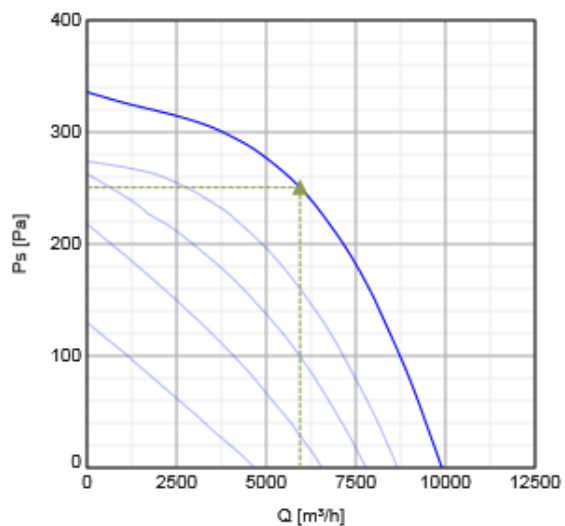
DVSI sileo - с 50 мм изоляцией из минеральной ваты для снижения уровня шума

Технические данные

Номинальные параметры		
Напряжение	400	В
Подключение двигателя	Y/D	
Частота	50	Гц
Фазность	3	~
Входная мощность (P1)	867	Вт
Ток	2,18	А
Макс. расход воздуха	9900	м³/ч
Частота вращения	918	1/мин
Максимальная температура перемещаемого воздуха	60	°C
Максимальная температура перемещаемого воздуха при регулировании	60	°C
Уровень звукового давления на расстоянии 4м (свободный объем)	46	дБ(А)
Уровень звукового давления на расстоянии 10м (свободный объем)	38	дБ(А)
Вес	65	кг
Класс изоляции	F	
Класс защиты двигателя	54	IP
ErP		
ErP ready		ErP 2016, ErP 2018

Характеристики

Диаграммы



Гидравлические данные

	Рабочая точка						
	Q [м³/ч]	Ps [Па]	P [Вт]	n [1/мин]	I [А]	SFP [кВт/м³/с]	U [В]
Макс. эффективное	▲ 5940	▲ 251	▲ 835	923	2.15	0.506	400

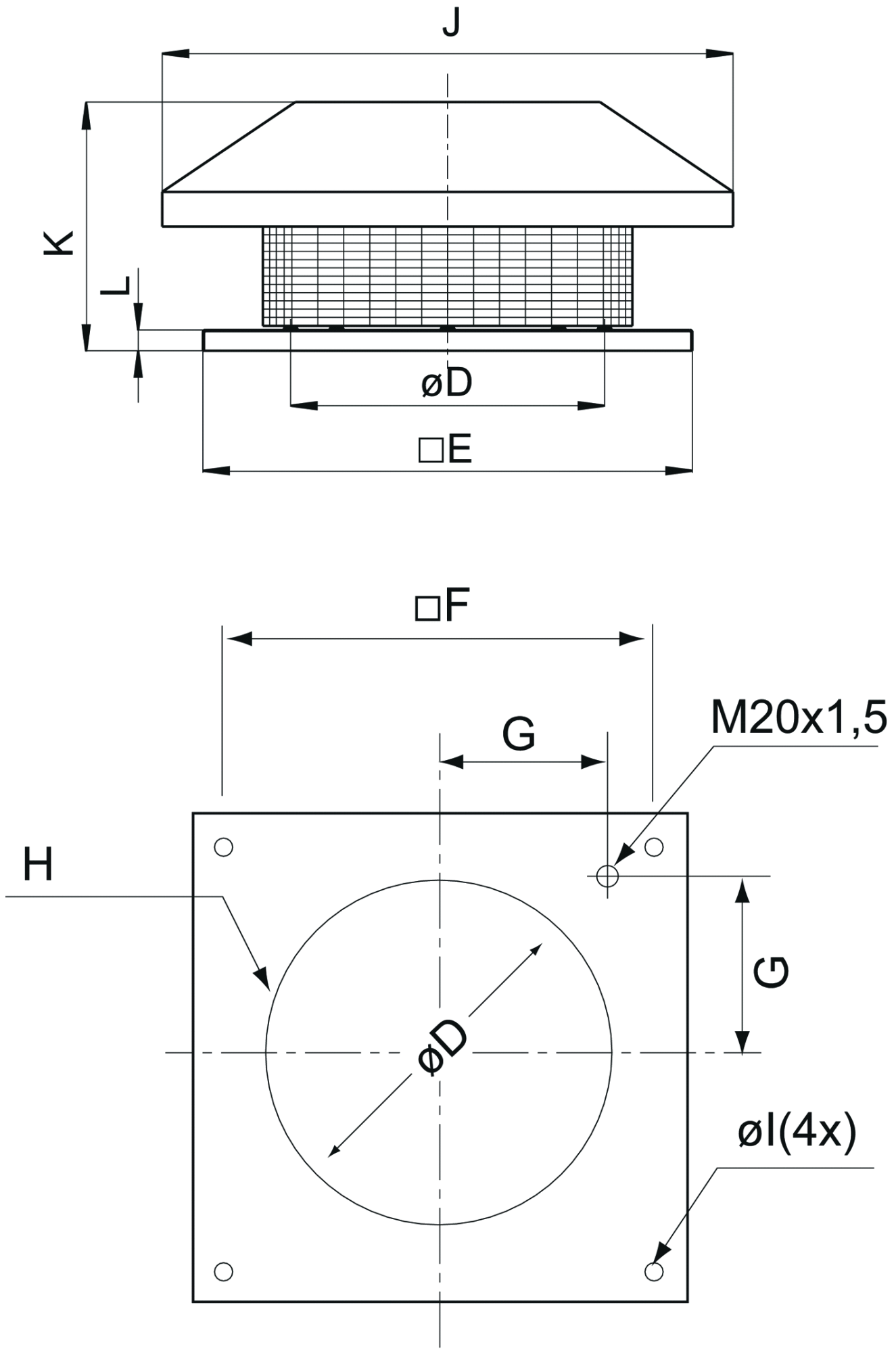
Шумовые характеристики

Октавные полосы частот, Гц

	Гц	Общ	63	125	250	500	1k	2k	4k	8k
LwA на входе	дБ(А)	69	40	58	62	64	63	60	55	48
LwA к окружению	дБ(А)	71	42	60	64	66	65	62	57	50
DVSI										
LwA к окружению	дБ(А)	62	55	55	58	55	50	42	40	33
Совместно с SSD 560/630										
LwA на входе	дБ(А)	60	54	53	55	53	47	39	36	34

Условия измерений: $qv = 1,80 \text{ м}^3/\text{с}$, $Ps = 281 \text{ Па}$

Размеры

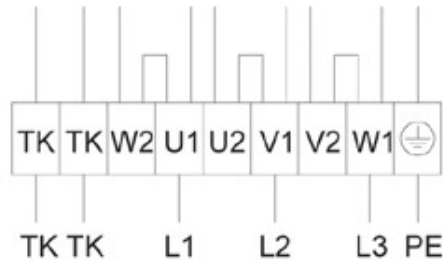


DHS/DHS sileo	∅D	□E	□F	G	H	∅I	J	K	L
560-630	605	939	750	293	8xM8	14	□1100	535	30

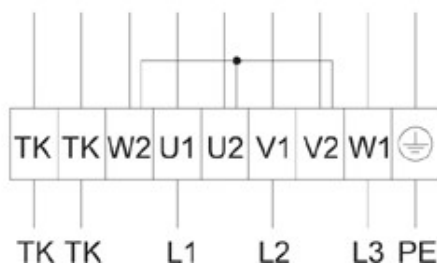
* diameter D refers to screw-hole-circuit H

Схема подключения

Подключение
треугольником



Подключение
звездой



Принадлежности

Электрические принадлежности

- CO2RT-R-D Transmitter (6993)
- Presence detector/IR24-P (6995)
- REV-5POL/07 ON/OFF (33980)
- REV-9POL/12 ON/OFF (33981)
- FRQS-4A V2 (36231)
- FRQ5S-4A+LED V2 (36233)
- RTRDU 4 Speed contr. Systemair (5946)
- RT 0-30 Room Thermostat (5151)
- STDT 16 Motor Protection (5152)
- STDT 16E Motor Protection (5153)
- DTV500-OEM incl connection kit (5044)
- HR1 Room Humidistat IP21 (5150)
- T 120 Timer (5165)
- S-DT2SKT Two speed switch Y/D (2697)
- MicroREX D21 Plus Time Switch (17822)

Принадлежности

- FDS 560/630 flat roof socket (9552)
- VKM 560/630 Back draft damper (9557)
- SSD 560/630 socket silencer (9564)
- VKS 560/630 Back draft damper (9545)
- ASF 560/630 inlet flange DVS (9570)
- ASS 560/630 flex. inl.con. DVS (9577)
- TG 940-1200 Roof Curb (5090)
- TDA DV 560/630 (304815)
- FTG 560/630 Tilting device (30509)
- ASK 560/630 inflow box SSD (300908)

Документация



Operating and maintenance roof fan.pdf (3,42MB)



2015-01_EC-declaration of conformity DVS-DHS-DVSI-DVN-DVNI-DVC-DVCI-DHA-DVP_EN-SE.pdf (105,38kB)

Eco design

Trade name

Systemair

Product name	DHS 630DS sileo roof fan
ErP compliance	2018
Unit category	NRVU
Drive	External MSD or VSD
Unit type	UVU
Heat recovery type	None
Temperature ratio (UVU)	Not applicable
qv nom	5940 м³/ч
P nom	835 Вт
Ps nom	250 Па
Fan efficiency	49 %
External Leakage	0 %
Звуковая мощность	0 дБ(A)

EPS diagrams

Specification text