

RSI 80-50 M3 V-W INS.REC.FAN

Артикул **39639**

Версия: 50 Hz; 400V 3~

Тип документа: **Технический паспорт**

Дата создания: **2016-02-29**

Создано с помощью: **Systemair Онлайн Каталог**



Описание

Преимущества:

- Возможность регулирования скорости
- Встроенные термоконтакты
- Монтаж в любом положении
- Не требуют обслуживания и надежны в работе

Рекомендации по применению: Вентиляторы RSI предназначены для приточно-вытяжных систем вентиляции с высокими требованиями к уровню шума, когда пространство для монтажа ограничено и по условиям эксплуатации требуется частая очистка рабочего колеса.

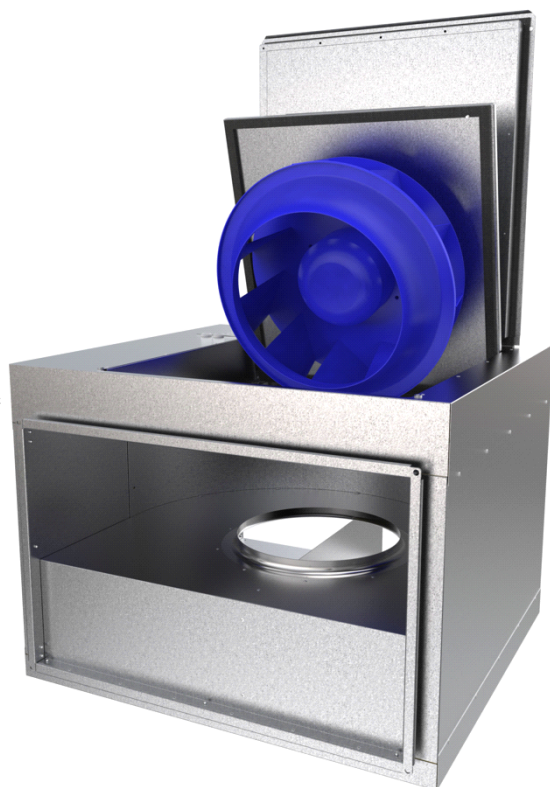
Конструкция: Корпус изготовлен из оцинкованной листовой стали. Вентиляторы серии RSI теплоизолированы и шумоизолированы посредством 50 мм слоя минеральной ваты, зафиксированной перфорированным стальным листом с внутренней стороны.

Двигатель: RSI оснащены двигателями с внешним ротором с рабочим колесом с загнутыми назад лопатками. Двигатели с рабочим колесом закреплены на откидной крышке, что обеспечивает легкий доступ к ним для обслуживания. Для тепловой защиты электродвигателей в обмотки встроены термоконтакты с выводами для подключения внешнего устройства защиты.

Регулирование скорости: Скорость 1-фазных вентиляторов можно регулировать с помощью тиристора (плавно) или 5-ти ступенчатого трансформатора, 3-х фазных - с помощью 5-ти ступенчатого трансформатора.

Монтаж: Осуществляется под любым углом относительно оси вентилятора. Вентиляторы RSI легко соединяются с воздуховодами при помощи гибких вставок DS.

Сертификаты: Сертификаты соответствия РФ и Украины



Технические данные

Номинальные параметры		
Напряжение	400	В
Частота	50	Гц
Фазность	3	~
Входная мощность (P1)	886	Вт
Ток	1,82	А
Макс. расход воздуха	7038	м³/ч
Частота вращения	1399	1/мин
Вес	104	кг
Температурные параметры		
Максимальная температура перемещаемого воздуха	70	°С
Максимальная температура перемещаемого воздуха при регулировании	70	°С
Акустические параметры		
Уровень звукового давления на расстоянии 3м (20м² Сэбин)	53,1	дБ(А)

Защита / Классификация

Класс изоляции

F

Класс защиты двигателя

IP54 IP

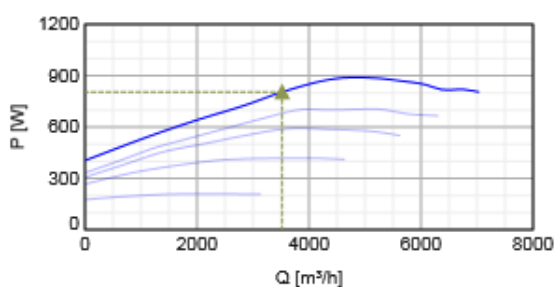
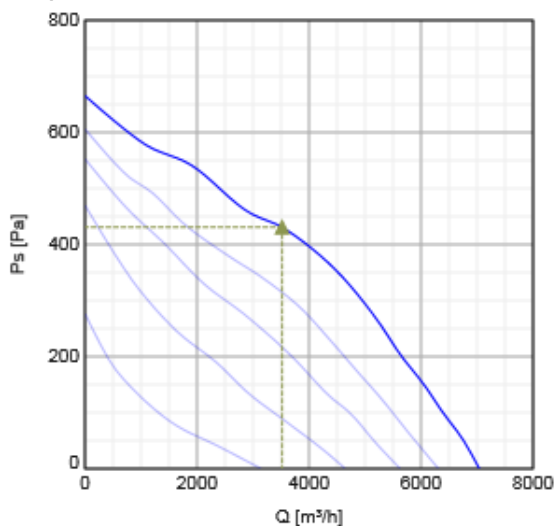
ErP

ErP ready

ErP 2018/ErP 2016

Характеристики

Диаграммы



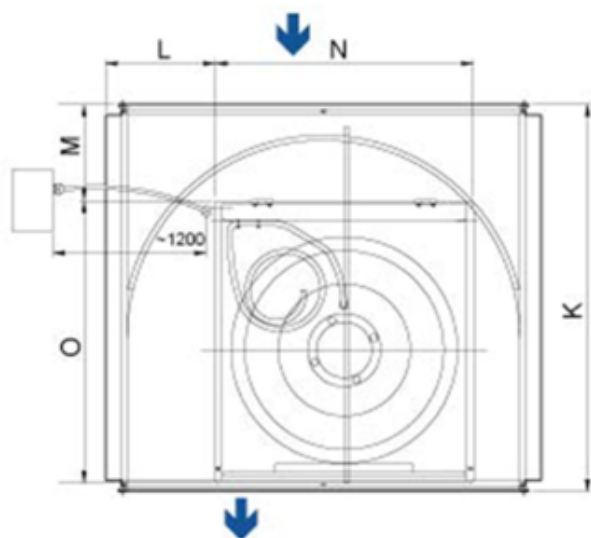
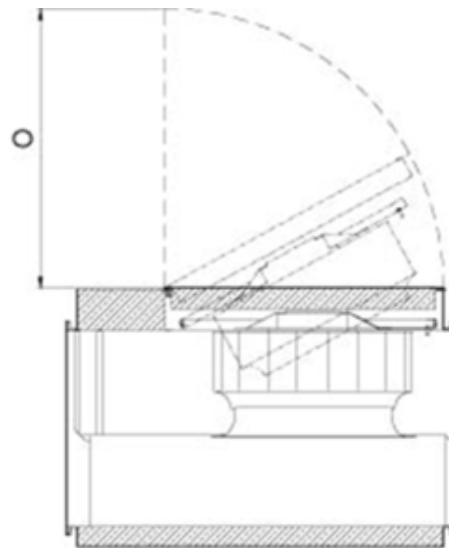
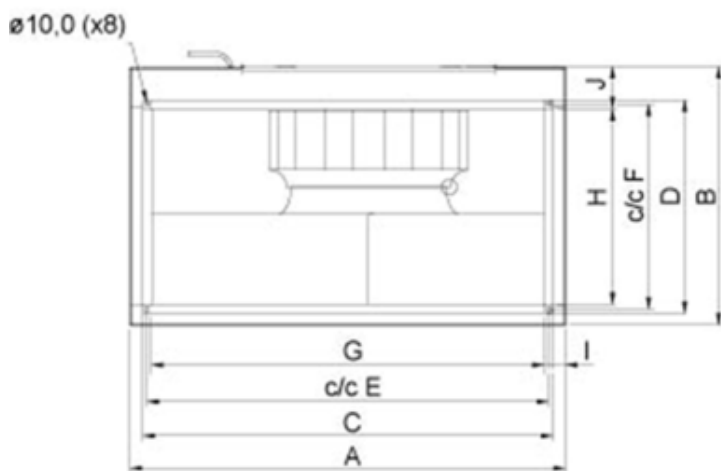
Гидравлические данные

	Рабочая точка						
	Q [м³/ч]	Ps [Па]	P [Вт]	n [1/мин]	I [А]	SFP [кВт/м³/с]	U [В]
Макс. эффективнос	▲ 3519	▲ 431	▲ 805	1412	1.73	0.824	400

Акустические данные

Уровень звук. мощности	63	125	250	500	1k	2k	4k	8k	Общ.			
Вход				56	71	63	65	63	61	57	51	73
Выход				60	77	73	74	75	71	66	58	82
К окружению				40	58	53	50	49	42	39	38	60

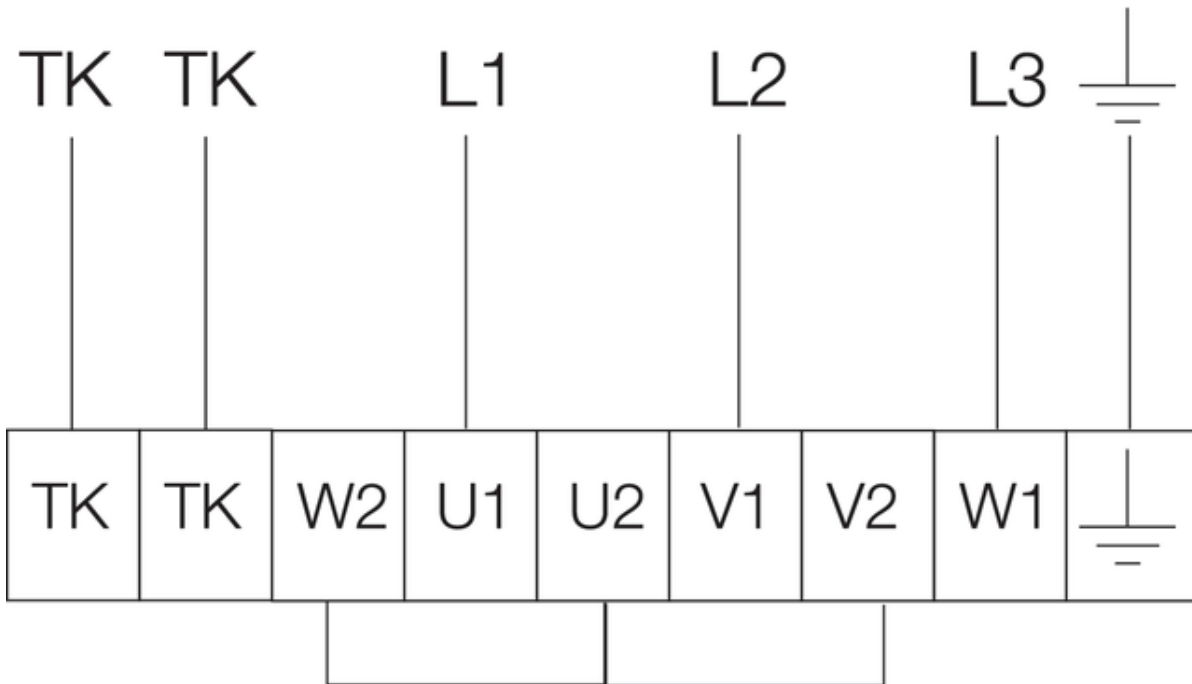
Размеры



RSI EC/AC	A	B	C	D	E	F	G	H	I	J	K	L	M	N	O
70-40	808	564	741	441	720	420	697	397	55,5	114	787	202	170	532	596
80-50	908	683	841	541	820	520	797	497	55.5	133	882	195	144	656	716
100-50	1108	683	1041	541	1020	520	998	498	55.5	133	982	302	215	678	746

Схема подключения

400V 3~



Принадлежности


Электрические принадлежности


- CO2RT-R-D Transmitter (6993)
- Presence detector/IR24-P (6995)
- REV-5POL/07 ON/OFF (33980)
- RTRD 4 Speed cont. Systemair (5942)
- RTRDU 4 Speed contr. Systemair (5946)
- RT 0-30 Room Thermostat (5151)
- STDT 16 Motor Protection (5152)
- STDT 16E Motor Protection (5153)
- DTV500-OEM incl connection kit (5044)
- HR1 Room Humidistat IP21 (5150)
- T 120 Timer (5165)

Принадлежности

- DXRE 80-50-3-2,5 Duct cooler (7958)
- RB 80-50/45-3 400V/3 Duct heat (9647)
- RB 80-50/68-4 400V/3 Duct heat (9648)
- VBR 80-50-2 Water heating batt (5469)
- VBR 80-50-3 Water heating batt (5477)
- VK-80-50 Louvre shutter (5655)
- LDR 80-50 Silencer (5075)
- FFK 80-50 filter cassette (30236)
- GFL 80-50 Counter flange (2711)
- DS 80-50 Flexible connection (1553)

Документация

 202341_Fans_Instructions_CE_A006_A5.pdf (1,77MB)

 Certificates_UkrSepro_2010-2011.pdf (705,31kB)

 Certificates_GOST_2010.pdf (2,00MB)

Eco design

Trade name

Systemair

Product name

RSI 80-50 M3 V-w
Ins.rec.fan

ErP compliance	2018
Unit category	NRVU
Drive	External MSD or VSD
Unit type	UVU
Heat recovery type	None
Temperature ratio (UVU)	Not applicable
qv nom	3557 м³/ч
P nom	809 Вт
Ps nom	429 Па
Fan efficiency	52 %
External Leakage	5 %
Звуковая мощность	55 дБ(А)

Specification text

Rectangular duct fan for easy and direct installation in ducts. Galvanized sheet steel housing. Service cover. The fan unit is mounted on the service cover for easy cleaning and maintenance. Free-running, backward curved circular impeller made composite material. Impeller acc. to VDI 2060, balancing quality G 6.3, dynamically balanced in two planes. Voltage controllable external rotor motor (IP44), maintenance-free, the motor is placed inside the air flow for cooling. Integral thermal contacts acc. to EN 60335-2-80 with leads to a motor protection device. Speed-controlled by voltage reduction via transformer or thyristor. For extract and supply air. Installation in any mounting position. For indoor installation.