

KD 400 M1 CIRCULAR DUCT FAN +

Артикул 1297

Версия: 50 Hz

Тип документа: **Технический паспорт**

Дата создания: **2016-02-18**

Создано с помощью: **Systemair Онлайн Каталог**

Описание

Преимущества:

- Высокая эффективность - низкий уровень шума
- Возможность регулирования скорости
- Встроенные термоконтакты
- Монтаж в любом положении
- Не требуют обслуживания и надежны в работе

Рекомендации по применению: Приточно-вытяжные системы вентиляции, когда необходимо перемещать большие объемы воздуха с относительно высоким статическим давлением и низким уровнем шума.

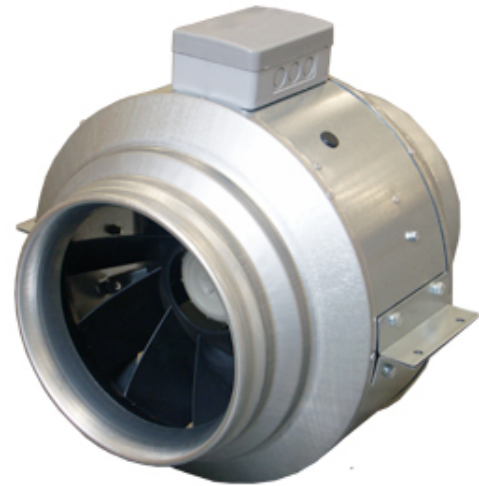
Конструкция: Корпус KD компактен, изготовлен из оцинкованной листовой стали. На корпусе имеются монтажные скобы для удобного монтажа.

Двигатель: Применяются двигатели с внешним ротором и новым типом диагональных лопастей, что позволяет уменьшить габариты вентиляторов. Для тепловой защиты электродвигатели снабжены встроенными термоконтактами с выводами для подсоединения внешнего устройства защиты.

Регулирование скорости: Скорость вентиляторов можно регулировать с помощью бесступенчатого тиристора или 5-ти ступенчатого трансформатора.

Монтаж: Вентиляторы KD устанавливаются непосредственно в воздуховодах круглого сечения. Монтаж осуществляется под любым углом относительно оси вентилятора, хомуты FK упрощают монтаж и демонтаж, а также предотвращают передачу вибрации на воздуховоды.

Сертификаты: Сертификаты соответствия РФ и Украины

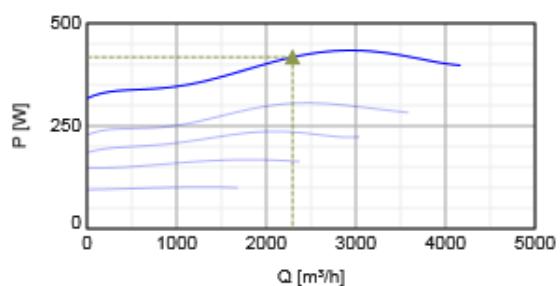
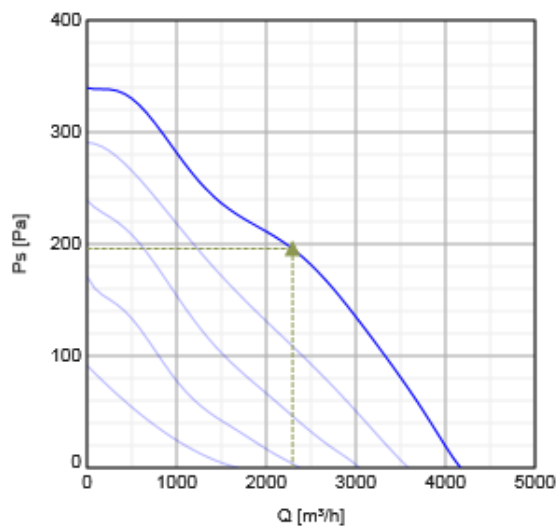


Технические данные

Номинальные параметры		
Напряжение	230	В
Частота	50	Гц
Фазность	1	~
Входная мощность (P1)	432	Вт
Ток	1,9	А
Макс. расход воздуха	4169	м³/ч
Частота вращения	1307	1/мин
Максимальная температура перемещаемого воздуха	70	°С
Максимальная температура перемещаемого воздуха при регулировании	70	°С
Уровень звукового давления на расстоянии 3м (20м² Сэбин)	53,5	дБ(А)
Вес	18,3	кг
Класс изоляции	F	
Класс защиты двигателя	54	IP
Емкость конденсатора	10	мкФ
ErP		
ErP ready		ErP 2016

Характеристики

Диаграммы



Гидравлические данные

	Рабочая точка						
	Q [м³/ч]	Ps [Па]	P [Вт]	n [1/мин]	I [А]	SFP [кВт/м³/с]	U [В]
Макс. эффективнос	▲ 2292	▲ 196	▲ 418	1317	1.84	0.656	230

Акустические данные

Уровень звук. мощности	63	125	250	500	1k	2k	4k	8k	Общ.
Вход									
Выход									
К окружению									

Размеры

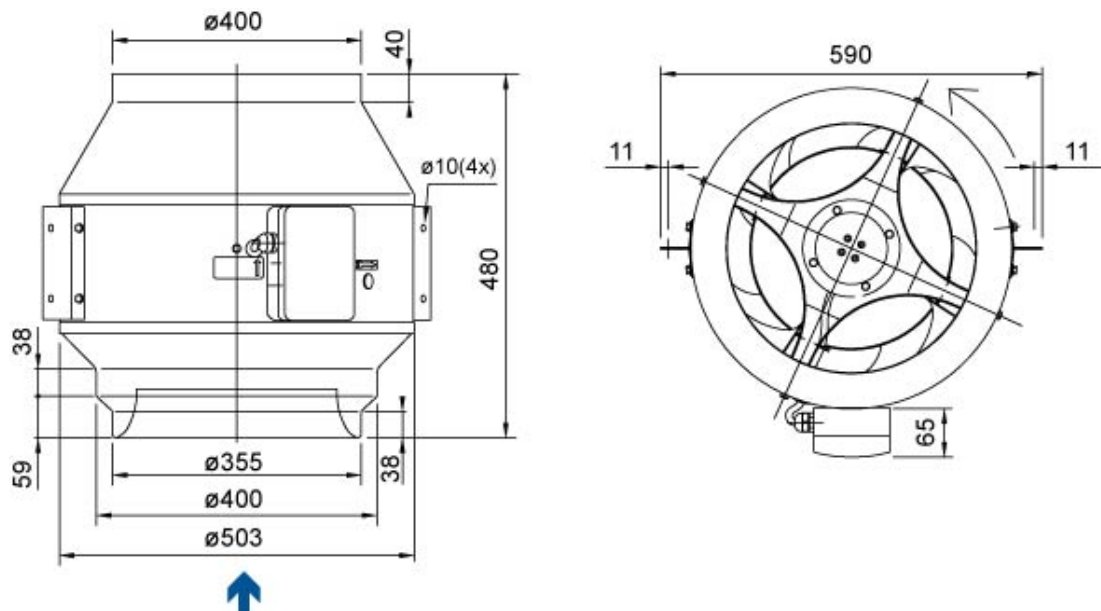
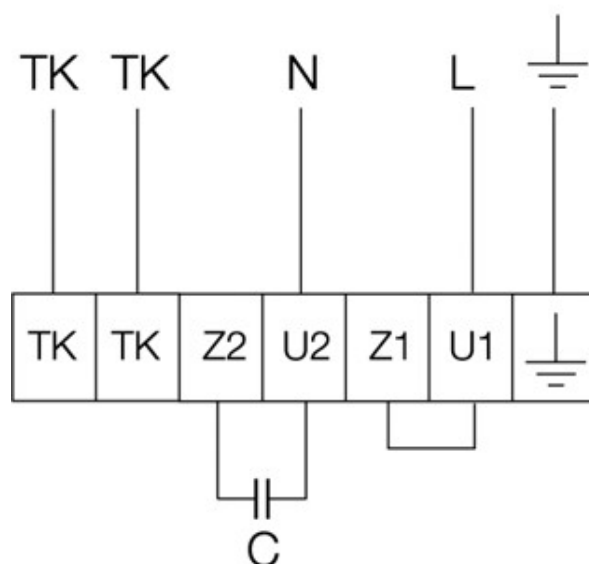


Схема подключения

230V 1~



Принадлежности

Электрические принадлежности

- CO2RT-R-D Transmitter (6993)
- Presence detector/IR24-P (6995)
- REV-5POL/05 ON/OFF (33979)
- REE 4 Speed control (5317)
- RT 0-30 Room Thermostat (5151)
- S-ET 10 Motor Protection (5154)
- S-ET 10E Motor Protection (5155)
- DTV500-OEM incl connection kit (5044)
- HR1 Room Humidistat IP21 (5150)
- T 120 Timer (5165)
- REPT 6 Digital regulator (5698)
- REU 3 Speed control (5005)
- RTRE 3 Speed control (5009)

Принадлежности

- VBC 400-3 Water heating batt (9845)
- CB 400-6,0 400V/2 Duct heater (5391)
- CB 400-9,0 400V/3 Duct heater (5392)
- CB 400-12,0 400V/3 Duct heater (5393)
- VBC 400-2 Water heating batt (5462)
- CBM 400-9,0 400V/3 Duct heater (5487)
- SG 400 Protection guard (5613)

VK-40 Louvre shutter (5643)
LDC 400-900 Silencer (5198)
CWK 400-3-2,5 Duct cooler,circ (30026)
RSK-400 Back draft dmp. (9973)
VBF 400 Water heating battery (1736)
FFR 400 Filter cassette (1783)
FK 400 Fast clamp (1615)
VKK-400 Back draft damper (1629)
FGR 400 Filter cassette G3 (1823)

Документация

-  202341_Fans_Instructions_CE__A003.pdf (1,46MB)
-  K_KD_Specification_RU.pdf (743,88kB)
-  Certificates_GOST_2010.pdf (2,00MB)
-  Certificates_UkrSepro_2010-2011.pdf (705,31kB)
-  202341_Fans_Instructions_CE_A006_A5.pdf (1,77MB)

Eco design

Trade name	Systemair
Product name	KD 400 M1 Circular duct fan +
ErP compliance	2016
Unit category	NRVU
Drive	External MSD or VSD
Unit type	UVU
Heat recovery type	None
Temperature ratio (UVU)	Not applicable
qv nom	2292 м³/ч
P nom	418 Вт
Ps nom	196 Па
Fan efficiency	30 %
External Leakage	5 %
Звуковая мощность	50 дБ(А)

Specification text

KD 400M1 Circular duct fan
DN 400, 230V/50Hz, 1~, galv. steel sheet

Centrifugal circular duct fan designed for easy and direct installation in ducts.
Casing is manufactured from folded and galvanised sheet steel.

Free-running diagonal impeller made of aluminium, backward curved.
Balancing made to G 6.3, motor compl. with impeller statically and dynamically balanced in two planes acc. to DIN ISO 1940 T.1. High efficiency and low noise level.

Voltage controllable external rotor motor (IP44), maintenance-free, the motor is placed inside the air flow for cooling. Integral thermal contacts with manual reset acc. to EN 60335-2-80, speed-controlled via a 5-step transformer or a stepless thyristor.
Terminal box (IP55) on the casing.

Pre-mounted mounting brackets for easy installation.
Installation in any mounting position.
For indoor installation.

PRODUCT: SYSTEMAIR

TYPE: KD 400M1
Item no. 1297