

Вентиляторы осевые компактные с внешнероторным двигателем



Общие сведения

- низкого давления
- внешнероторный электродвигатель
- лопатки приварены к ротору
- количество лопаток – 5
- крепление статора к защитной решётке
- направление потока от решётки на рабочее колесо или от колеса на решетку
- класс защиты – IP44
- ротор имеет отверстие для отвода конденсата
- ротор установлен на шарикоподшипниках, не требующих обслуживания
- лопатки, решётка и ротор защищены чёрным лаковым покрытием

Назначение

- системы вентиляции производственных, общественных и жилых зданий
- холодильная техника
- другие технологические установки: перемещение воздуха с температурой не более 40 °С, не содержащего липких веществ и волокнистых материалов, с концентрацией пыли и других твёрдых примесей не более 10 мг/м³.

Условия эксплуатации

Климатическое исполнение вентиляторов У2 по ГОСТ 15150-69 (температура окружающей среды от -30 °С до +40 °С).

Сертификаты

№ РОСС CN.AB29.B26471 от 19.01.2010 г., выданный органом по сертификации продукции («ЛСМ» ООО «Транс-консалтинг»)

ВО - X X X X

- A - с защитной решеткой
- B - с решеткой и настенной панелью
- C - в обечайке с фланцами
- Номер вентилятора (диаметр рабочего колеса вентилятора, мм)
- Напряжение питания:
- M – 220 В, T – 380 В
- Число полюсов

Технические характеристики



Вентиляторы осевые с внешнероторным двигателем, с защитной решеткой

Модель вентилятора	Параметры питающей сети, В/Гц	Частота вращения, об/мин	Электрическая мощность двигателя, Вт	Ток, А	Производительность, м³/час	Полное давление, Па	Вес, кг	Уровень звукового давления на расстоянии 1 м, дБ(А)
BO-4M300A	220/50	1350	85	0,42	1664	48-13	3,0	58
BO-4M350A	220/50	1380	140	0,65	2270	78-26	5,0	62
BO-4M400A	220/50	1380	180	0,82	3540	124-28	6,0	68
BO-4M450A	220/50	1350	250	1,10	4620	80-0	8,0	68
BO-4M500A	220/50	1300	420	1,95	6420	150-42	9,0	72
BO-4M550A	220/50	1300	550	2,55	8010	134-48	11	75
BO-4M600A	220/50	1360	700	3,2	10040	177-58	14	78
BO-4M630A	220/50	1360	750	3,5	10860	213-49	15	78
BO-4T630A	380/50	1320	800	1,6	12200	213-49	15	78
BO-6T710A	380/50	900	900	1,9	15670	155-70	30	80
BO-6T800A	380/50	920	1200	2,85	20038	120-60	35	82



Вентиляторы осевые с внешнероторным двигателем, с защитной решеткой и настенной панелью

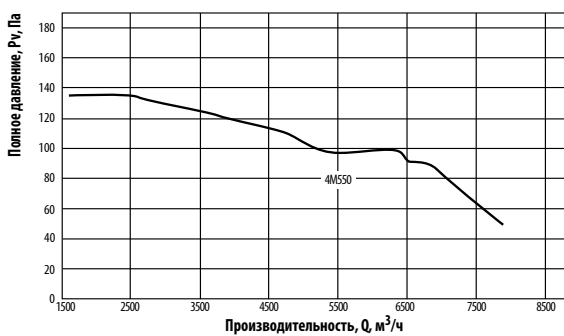
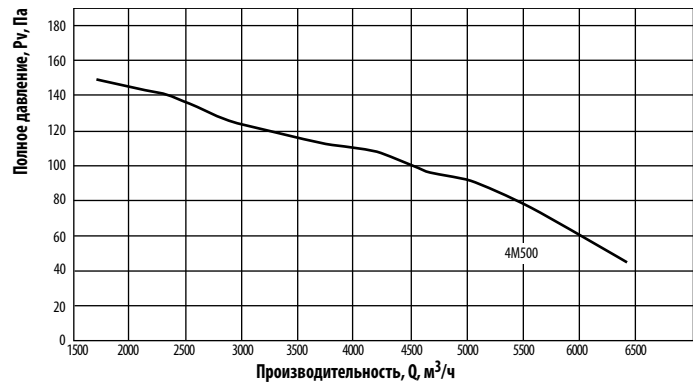
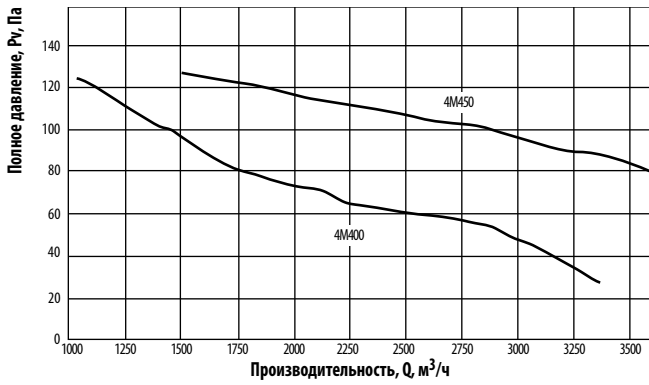
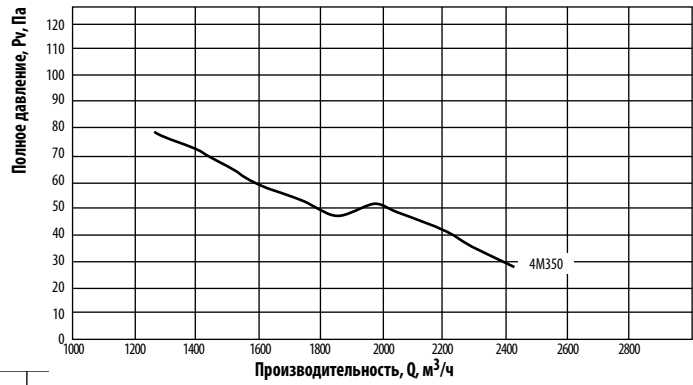
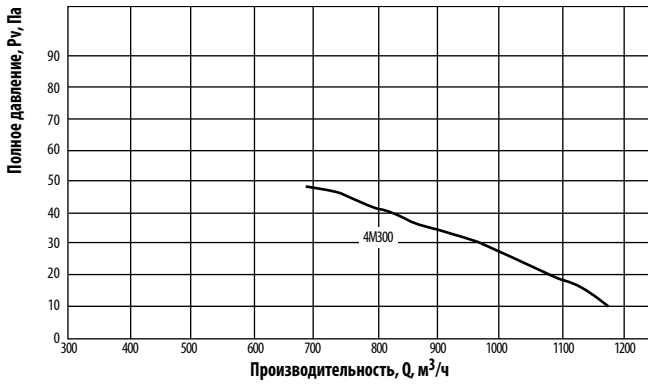
Модель вентилятора	Параметры питающей сети, В/Гц	Частота вращения, об/мин	Электрическая мощность двигателя, Вт	Ток, А	Производительность, м³/час	Полное давление, Па	Вес, кг	Уровень звукового давления на расстоянии 1 м, дБ(А)
BO-4M250B	220/50	1380	55	0,23	730	65-10	2,5	55
BO-4M300B	220/50	1350	85	0,42	1664	48-13	3,0	58
BO-4M350B	220/50	1380	140	0,65	2270	78-26	5,0	62
BO-4M400B	220/50	1380	180	0,82	3540	124-28	6,0	68
BO-4M450B	220/50	1350	250	1,10	4620	80-0	8,0	68
BO-4M500B	220/50	1300	420	1,95	6420	150-42	9,0	72
BO-4M550B	220/50	1300	550	2,55	8010	134-48	11	75
BO-4M630B	220/50	1360	750	3,5	10860	213-49	15	78
BO-6T710B	380/50	900	900	1,9	15670	155-70	30	80
BO-6T800B	380/50	920	1200	2,85	20038	120-60	35	82

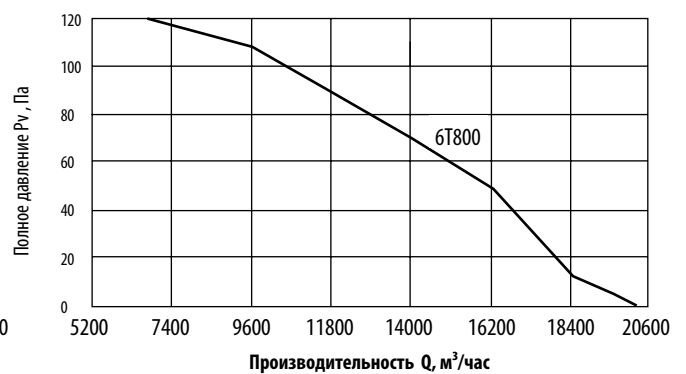
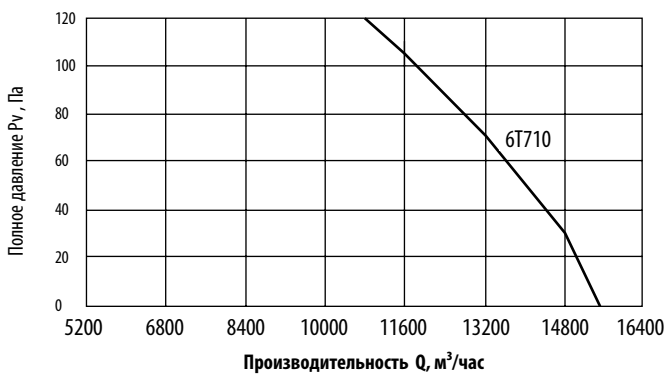
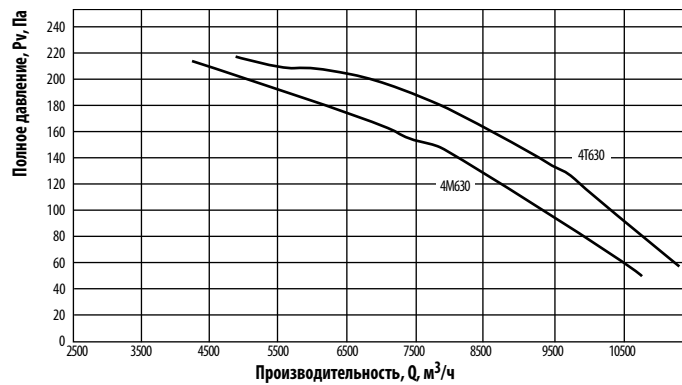
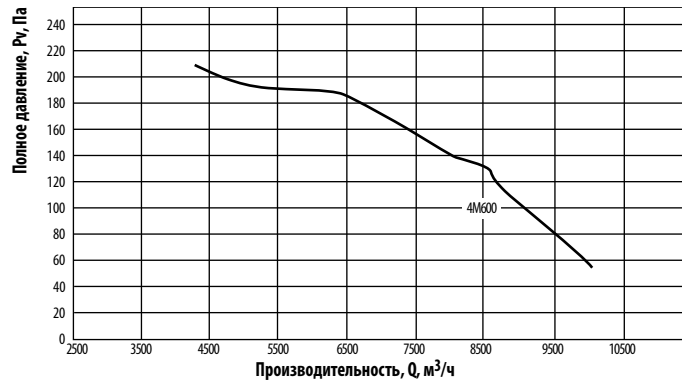


Вентиляторы осевые с внешнероторным двигателем, в обечайке с фланцами

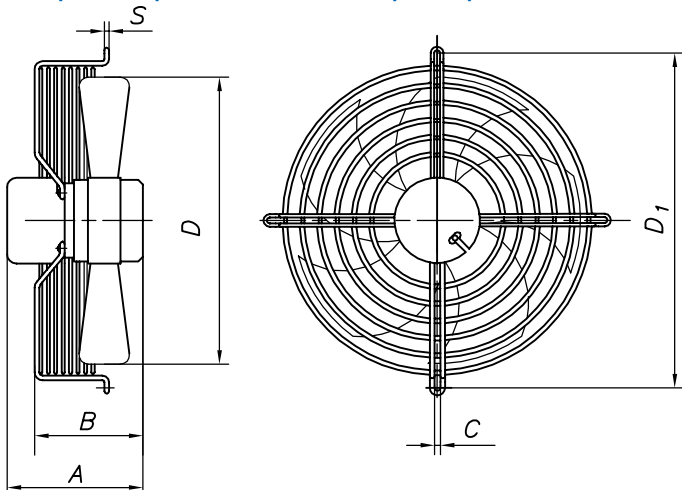
Модель вентилятора	Параметры питающей сети, В/Гц	Частота вращения, об/мин	Электрическая мощность двигателя, Вт	Ток, А	Производительность, м³/час	Полное давление, Па	Вес, кг	Уровень звукового давления на расстоянии 1 м, дБ(А)
BO-4M300C	220/50	1350	85	0,42	1664	48-13	3,0	58
BO-4M350C	220/50	1380	140	0,65	2270	78-26	5,0	62
BO-4M400C	220/50	1380	180	0,82	3540	124-28	6,0	68
BO-4M450C	220/50	1350	250	1,10	4620	80-0	8,0	68
BO-4M500C	220/50	1300	420	1,95	6420	150-42	9,0	72
BO-4M550C	220/50	1300	550	2,55	8010	134-48	11	75
BO-4M630C	220/50	1360	750	3,5	10860	213-49	15	78

Аэродинамические характеристики





Габаритно-присоединительные размеры



Модель вентилятора	Размеры, мм					
	A	B	C	D	D ₁	S
BO-300	146	116	6,5	300	360	5
BO-350	164	134	7,0	350	422	5
BO-400	177	147	9,5	400	470	5
BO-450	190	160	9,5	450	522	6
BO-500	190	160	9,5	500	565	6
BO-550	190	150	10,5	550	622	6
BO-600	230	200	10,5	600	679	7,5
BO-630	230	200	10,5	630	740	7,5