

## RSI 60-35 M1A-W INS. REC. FAN+

Артикул 1788

Версия: 50 Hz

Тип документа: **Технический паспорт**

Дата создания: **2016-02-29**

Создано с помощью: **Systemair Онлайн Каталог**

### Описание

#### Преимущества:

- Возможность регулирования скорости
- Встроенные термоконтакты
- Монтаж в любом положении
- Не требуют обслуживания и надежны в работе

**Рекомендации по применению:** Вентиляторы RSI предназначены для приточно-вытяжных систем вентиляции с высокими требованиями к уровню шума, когда пространство для монтажа ограничено и по условиям эксплуатации требуется частая очистка рабочего колеса.

**Конструкция:** Корпус изготовлен из оцинкованной листовой стали. Вентиляторы серии RSI теплоизолированы и шумоизолированы посредством 50 мм слоя минеральной ваты, зафиксированной перфорированным стальным листом с внутренней стороны.

**Двигатель:** RSI оснащены двигателями с внешним ротором с рабочим колесом с загнутыми назад лопатками. Двигатели с рабочим колесом закреплены на откидной крышке, что обеспечивает легкий доступ к ним для обслуживания. Для тепловой защиты электродвигателей в обмотки встроены термоконтакты с выводами для подключения внешнего устройства защиты.

**Регулирование скорости:** Скорость 1-фазных вентиляторов можно регулировать с помощью бесступенчатого тиристора или 5-ти ступенчатого трансформатора, 3-х фазных - с помощью 5-ти ступенчатого трансформатора.

**Монтаж:** Осуществляется под любым углом относительно оси вентилятора. Вентиляторы RSI легко соединяются с воздуховодами при помощи гибких вставок DS.

**Сертификаты:** Сертификаты соответствия РФ и Украины

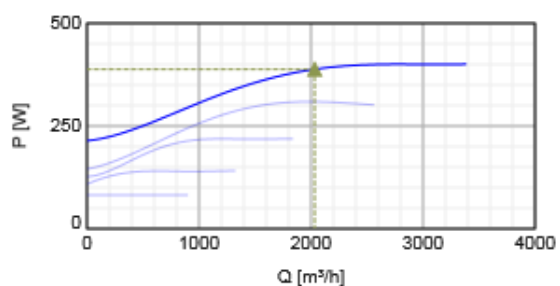
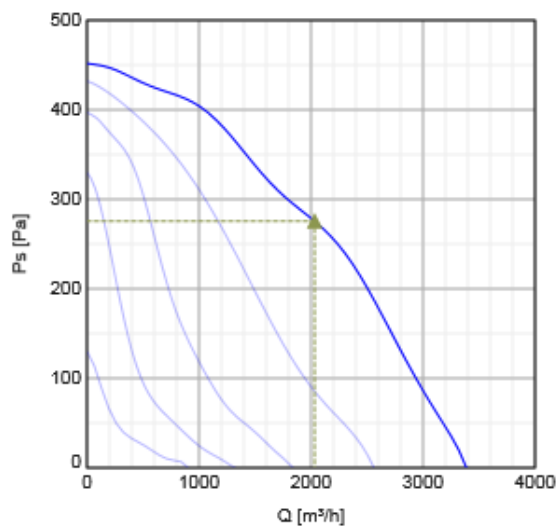
### Технические данные

|  |      |       |
|--|------|-------|
| Напряжение   | 230  | В     |
| Частота  | 50   | Гц    |
| Фазность   | 1    | ~     |
| Входная мощность (P1)  | 401  | Вт    |
| Ток  | 1,91 | А     |
| Макс. расход воздуха   | 3388 | м³/ч  |
| Частота вращения   | 1365 | 1/мин |
| Максимальная температура перемещаемого воздуха                   | 70   | °C    |
| Максимальная температура перемещаемого воздуха при регулировании | 70   | °C    |
| Уровень звукового давления на расстоянии 3м (20м² Сэбин)         | 49,6 | дБ(А) |
| Вес  | 59,4 | кг    |
| Класс изоляции   | F    |       |
| Класс защиты двигателя   | 54   | IP    |
| Емкость конденсатора   | 8    | мкФ   |

### Характеристики

#### Диаграммы





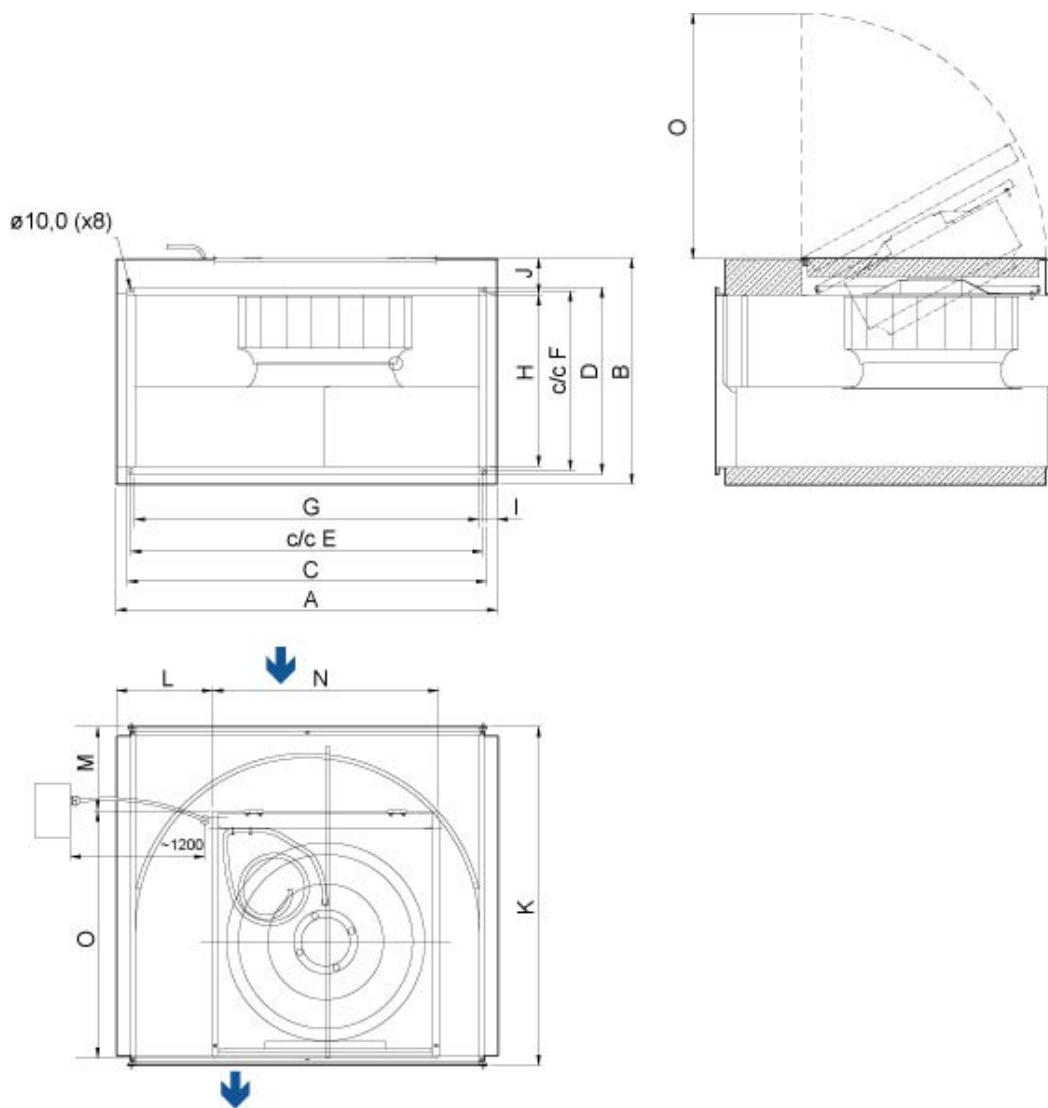
#### Гидравлические данные

|                   | Рабочая точка |            |           |              |          |                   |          |
|-------------------|---------------|------------|-----------|--------------|----------|-------------------|----------|
|                   | Q<br>[м³/ч]   | Ps<br>[Па] | P<br>[Вт] | n<br>[1/мин] | I<br>[А] | SFP<br>[кВт/м³/с] | U<br>[В] |
| Макс. эффективнос | ▲ 2032        | ▲ 276      | ▲ 388     | 1374         | 1.81     | 0.688             | 230      |

#### Акустические данные

| Уровень звук. мощности | 63 | 125 | 250 | 500 | 1k | 2k | 4k | 8k | Общ. |    |    |    |
|------------------------|----|-----|-----|-----|----|----|----|----|------|----|----|----|
| Вход                   |    |     |     | 43  | 54 | 62 | 60 | 56 | 55   | 50 | 42 | 66 |
| Выход                  |    |     |     | 48  | 61 | 75 | 73 | 73 | 71   | 61 | 50 | 79 |
| К окружению            |    |     |     | 29  | 47 | 55 | 48 | 47 | 45   | 38 | 29 | 57 |

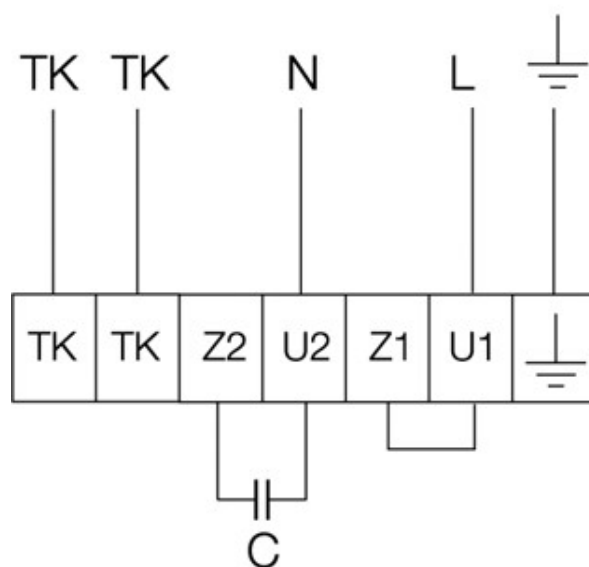
#### Размеры



| RSI   | A   | B   | C     | D   | E   | F   | G   | H     | I  | J    | K   | L     | M    | N   | O   |
|-------|-----|-----|-------|-----|-----|-----|-----|-------|----|------|-----|-------|------|-----|-----|
| 60-35 | 708 | 492 | 640,5 | 391 | 620 | 370 | 598 | 347,5 | 55 | 92,5 | 717 | 139,5 | 99,5 | 532 | 597 |

### Схема подключения

230V 1~



### Принадлежности


## Электрические принадлежности

CO2RT-R-D Transmitter (6993)  
Presence detector/IR24-P (6995)  
REV-5POL/05 ON/OFF (33979)  
REE 2 Speed control (5316)  
RT 0-30 Room Thermostat (5151)  
S-ET 10 Motor Protection (5154)  
S-ET 10E Motor Protection (5155)  
DTV500-OEM incl connection kit (5044)  
HR1 Room Humidistat IP21 (5150)  
T 120 Timer (5165)  
REPT 6 Digital regulator (5698)  
REU 3 Speed control (5005)  
RTRE 3 Speed control (5009)  
RETP 6 Temp/Pressure regulator (32293)

## Принадлежности


DXRE 60-35-3-2,5 Duct cooler (7956)  
RB 60-35/27-2 400V/3 Duct heat (9643)  
RB 60-35/45-3 400V/3 Duct heat (9644)  
RBM 60-35/27 400V/3 Duct heater (5454)  
VBR 60-35-2 Water heating batt (5467)  
VBR 60-35-4 Water heating batt (5475)  
VK-60-35 Louvre shutter (5650)  
LDR 60-35 Silencer (5073)  
GFL 60-35 Counter flange (2709)  
FFK 60-35 Filter cassette rect (1761)  
DS 60-35 Flexible connection (1549)

## Документация

 202341\_Fans\_Instructions\_CE\_\_A003.pdf (1,46MB)

 Certificates\_GOST\_2010.pdf (2,00MB)

 Certificates\_UkrSepro\_2010-2011.pdf (705,31kB)

 202341\_Fans\_Instructions\_CE\_A006\_A5.pdf (1,77MB)

## Specification text

Circular duct fan for easy and direct installation in ducts.

Casing made of galvanised steel sheet, thermally and sound insulated with a 50 mm layer of mineral wool (40kg/m<sup>3</sup>). Service cover. The fan unit is mounted on the service cover for easy cleaning and maintenance.

Free-running, backward curved circular impeller made of coated steel sheet. Impeller acc. to VDI 2060, balancing quality G 6.3, dynamically balanced in two planes.

Voltage controllable external rotor motor (IP44), maintenance-free, the motor is placed inside the air flow for cooling. Integral thermal contacts acc. to EN 60335-2-80 with leads to a motor protection device. Speed-controlled by voltage reduction via transformer or thyristor.

Terminal box on the casing.

For extract and supply air.

Installation in any mounting position.

For indoor installation.