

AXCBF 500D2-20 IE2

Артикул **34148**

Document type: **Технический паспорт**
 Document date: **2016-03-30**
 Generated by: **Systemair Онлайн Каталог**

Описание

- Лопатки аэродинамической формы с регулируемым углом наклона
- 1- и 3- фазные электродвигатели Температура перемещаемой среды до 200°C

Рекомендации по применению: Сдвоенные осевые вентиляторы AXCBF среднего давления применяются для удаления воздуха с температурой до 200° С в системах вентиляции сушильных комбинатов, отвода горячих газов из производственных цехов металлургических заводов и котельных. Выпускаются вентиляторы с диаметром рабочего колеса от 250 до 800 мм.

Конструкция: Корпус вентилятора выполнен из оцинкованной стали (горячая оцинковка погружением, согласно EN ISO 1461); рабочее колесо и лопасти из литого алюминия. Фланцы выполнены согласно Eurovent 1/2.

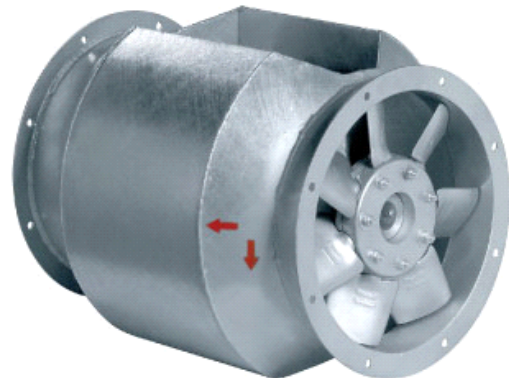
Двигатель: Электродвигатель (1- и 3-х фазный) вынесен из потока перемещаемого воздуха, полностью изолирован и охлаждается потоком воздуха. Класс защиты двигателя IP55, класс изоляции F (согласно EN 60034-5, IEC 85). Для тепловой защиты двигателя снабжены встроенным терморезистором РТС для подключения к внешнему устройству защиты.

Регулирование скорости: Скорость 1- фазного двигателя регулируется с помощью трансформаторов , 3- фазного - с помощью частотного преобразователя.

Подключение: Клемная коробка смонтирована на двигателе. Питание к вентилятору подводится с помощью присоединения кабеля к сети переменного тока.

Монтаж: Вентилятор подключается к сети воздуховодов с помощью гибких вставок EVH, устанавливается на опоры MFA, на заборе воздуха устанавливается защитная решетка типа SG.

Сертификаты: Сертификат соответствия РФ и Украины.

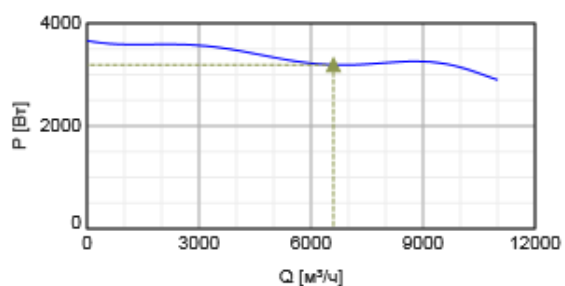
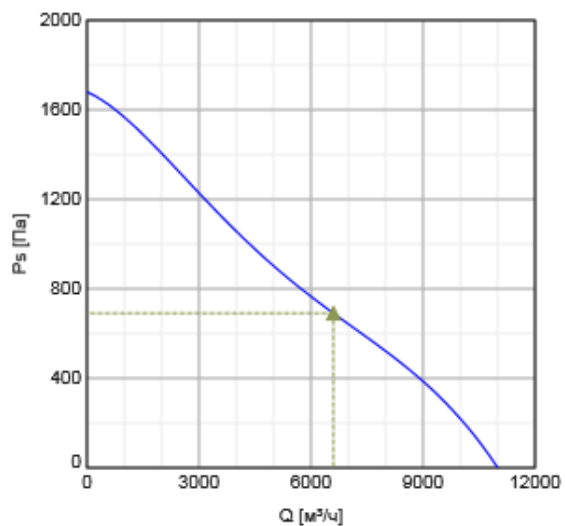


Технические данные

Напряжение	400	V
Частота	50	Гц
Фазность	3	~
Номинальная мощность на валу (P2)	4000	Вт
Ток	7,64	A
Макс. расход воздуха	11002	м³/ч
Частота вращения	2914	1/мин
Максимальная температура перемещаемого воздуха	200	°C
Диапазон рабочих температур	55	°C
Вес	80,8	кг
Класс изоляции	F	
Класс защиты двигателя	55	IP

Характеристики

Диаграммы



Гидравлические данные

Рабочая точка							
	Q [м³/ч]	Ps [Па]	P [Вт]	n [1/мин]	I [А]	SFP [кВт/м³/с]	U [В]
Макс. эффективнос	▲ 6601	▲ 691	▲ 3193	2931	5,38	1,74	400

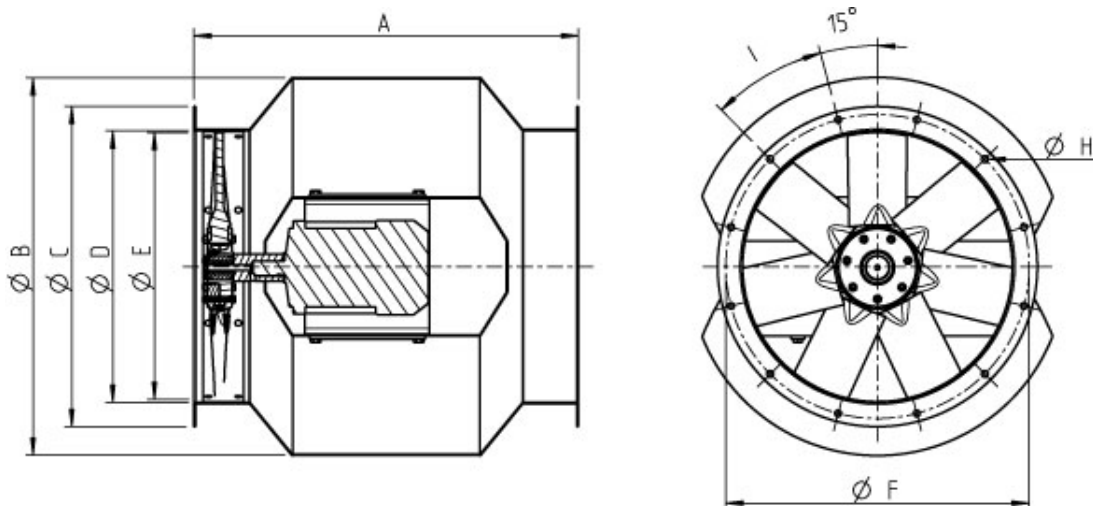
Шумовые характеристики

Октавные полосы частот, Гц

Гц	Общ.	63	125	250	500	1к	2К	4К	8К	
LwA вход/выход	dB(A)	102	74	84	93	97	97	94	90	83

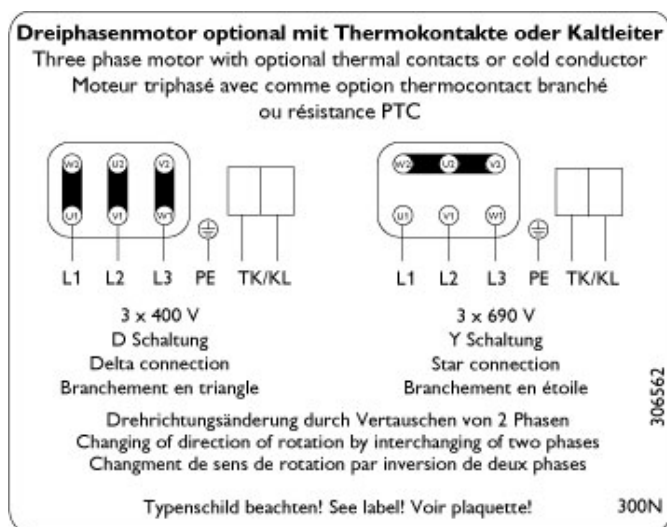
Условия испытаний: $qv = 1,88 \text{ м}^3/\text{с}$, $Ps = 652 \text{ Па}$

Размеры



Lange Version	A	∅ B	∅ C	∅ D	∅ F	∅ H	I
AXCBF 500	710	695	590	504	560	12	12 x 30°

Схема подключения



Принадлежности


Электрические принадлежности


REV-9POL/12 ON/OFF (33981)

Принадлежности

RSA 500/500/080 (F) (311358)
 RSA 500/750/080 (F) (311359)
 RSA 500/1000/080 (F) (311360)
 SG AXC/AM/AR 500 guard grill (310689)
 MFA-AXCBF 500 mounting foot (308727)
 FSD2 AXC spring d. set ≤112kg (305488)
 GFL-AR/AXC 500 counter flange (8380)
 EVH 500 flex.conn. AXC 400°C (8368)

Документация

 2015-01_EC-declaration of conformity Axial_DE-EN.pdf (100,49kB)

 IMO_AXC_2012-06_RU.pdf (712,08kB)

 Montageinstruction AXC-AXCBF_RU_ENGL.pdf (2,06MB)

Specification text