

KBR/F 280D2 SMOKE EXTR. F400

Артикул **31586**

Document type: **Технический паспорт**

Document date: **2016-03-25**

Generated by: **Systemair Онлайн Каталог**

Описание

- Постоянная работа при температуре вытяжного воздуха до 200⁰ C
- Предел огнестойкости 400°/120 минут (F400)
- Изолированный корпус
- Управление скоростью при помощи частотного преобразователя
- Низкий уровень шума
- Вентилятор протестирован согласно EN 12101-3 в LGAI, Барселона.
- Вентилятор имеет сертификацию CE согласно EN 12101-3, 2002-06
- Встроенные термоконтакты

Рекомендации по применению:

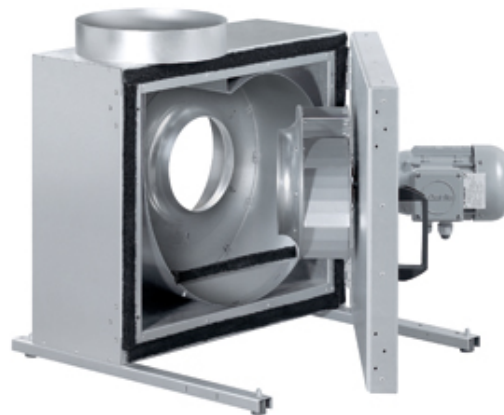
Вытяжной вентилятор KBR/F предназначен для удаления дымовых газов при пожаре, а также в обычных рабочих условиях для стандартной вентиляции при температуре вытяжного воздуха до 200°C.

Конструкция:

Рабочее колесо вентилятора KBR/F изготовлено из оцинкованной стали (кроме вентилятора с типоразмером 355 - его рабочее колесо изготовлено из стали, окрашенной в RAL 9005). Откидная дверца вентилятора упрощает осмотр и обслуживание. Направление открытия дверцы можно менять с левого на правое. В Корпус выполнен из двух листов оцинкованной листовой стали и изолирован слоем минеральной ваты толщиной 50 мм.

Двигатель:

Вентилятор оборудован надежным двигателем с рабочим колесом с назад загнутыми лопатками. Для защиты двигателя от перегрева вентиляторы KBR имеют встроенные термоконтакты с выводами для подключения внешнего устройства защиты от перегрева (кроме вентиляторов KBR 280 D2 и D2-4, которые имеют встроенные терморезисторы). В случае возгорания все защитные устройства должны быть устранены для обеспечения непосредственного подключения к сети питания.

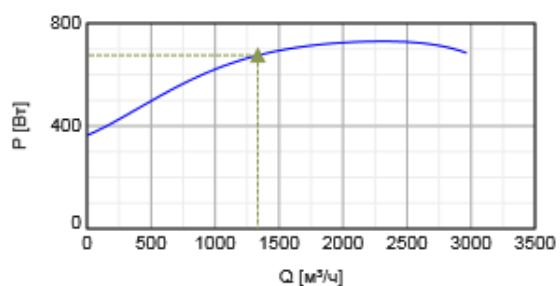
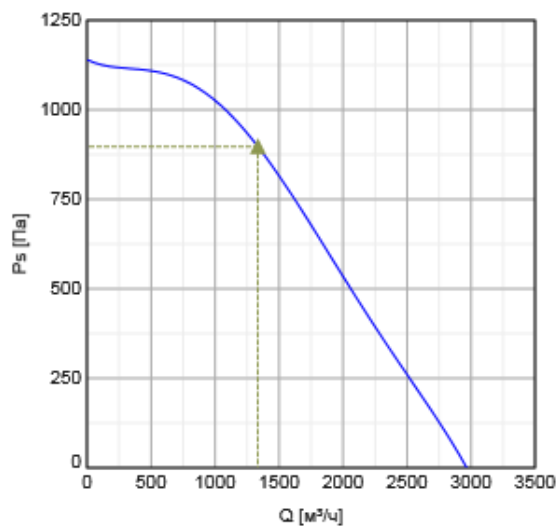


Технические данные

Напряжение	400	V
Подключение двигателя	Y	
Частота	50	Гц
Фазность	3	~
Входная мощность (P1)	730	Вт
Ток	1,24	A
Пусковой ток	11,4	A
Макс. расход воздуха	2966	м³/ч
Частота вращения	2820	1/мин
Максимальная температура перемещаемого воздуха	200	°C
Максимальная температура перемещаемого воздуха, 120 мин	400	°C
Уровень звукового давления на расстоянии 4м (свободный объем)	44	дБ(А)
Уровень звукового давления на расстоянии 10м (свободный объем)	36	дБ(А)
Вес	53	кг
Класс изоляции	F	
Класс защиты двигателя	55	IP

Характеристики

Диаграммы



Гидравлические данные

	Рабочая точка						
	Q [м³/ч]	Ps [Па]	P [Вт]	n [1/мин]	I [А]	SFP [кВт/м³/с]	U [В]
Макс. эффективно	▲ 1334	▲ 898	▲ 676	2833	1,18	1,82	400

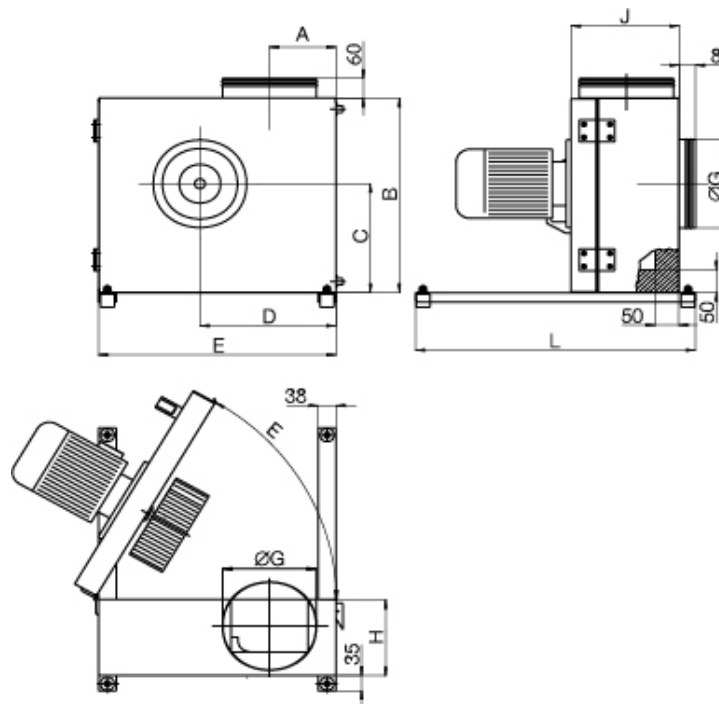
Шумовые характеристики

Mid-frequency band, Hz

280 D2	Hz	Tot	125	250	500	1k	2k	4k	8k
LwA Inlet	dB(A)	86	80	78	74	71	69	65	61
LwA Outlet	dB(A)	88	82	80	76	73	71	67	61
LwA Surrounding	dB(A)	67	61	59	55	52	50	46	42

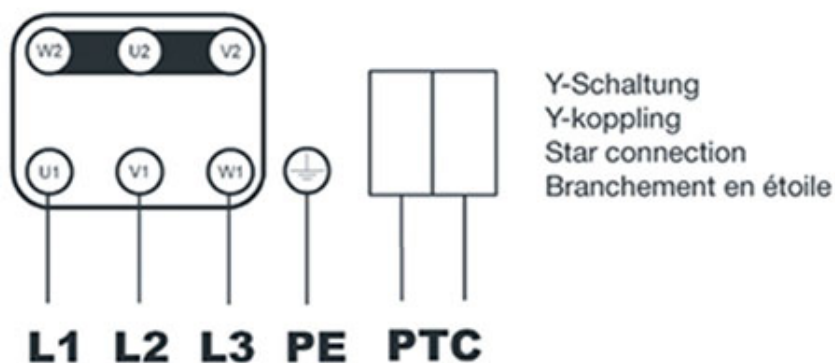
Measuring point: qv =
0,42 m³/s, Ps = 800
Pa

Размеры



	A	B	C	D	E	øG	H	J	L
KBR 280	171,5	537	295	360	625	280	234	291	620

Схема подключения



Принадлежности


Электрические принадлежности


REV-5POL/05 ON/OFF (33979)
U-EK230E EX Motorprotec. (30199)


Принадлежности


RSA 315/315/070 (F) (311346)
RSA 315/472,5/070 (F) (311347)
RSA 315/630/070 (F) (311348)
WBK 225/280 Wall bracket (2720)
WSD KBT-2 Weather roof f.motor (2729)
LRK 315(F) air oper. damper (8316)
EVH 315 flex.conn. AXC 400°C (8364)

Документация

 EG-Konformitaetserklaerung KBR-F_DE-EN.pdf (438,34kB)

 KBR_F 280-355_EN.pdf (948,90kB)

 Declaration of Performance KBR-F_F400_EN.pdf (505,14kB)

 IMO_KBR(F).pdf (187,66kB)

Д.С.П.

 Manufacturers Certificate.pdf (51,93kB)

Specification text

The KBR/F smoke extract units are provided for extracting the fumes in case of a burning (120min/400°C). The product line of the KBR/F fans can also be used for a temperature of transported air till 150 degree in continuous duty. The smoke extract units have swinging doors for making maintenance work and cleaning work easier. The door stop position can be changed from left to right. The fan has a noise- reduced box with 50 millimetre mineral wool. The impellers have a backwards curved blades made out of electroplated steel plate. For protecting the motor a barretter is built in. The fan is speed- controllable. Tested according to EN 12101- 3. CE- Certification according to EN 12101-3 ;2002-06 through TÜV South.