

MUB 042 400EC MULTIBOX

Артикул 37196

Версия: 90° airflow

Тип документа: Технический паспорт

Дата создания: 2016-03-01

Создано с помощью: Systemair Онлайн Каталог



Описание

Преимущества:

- 100% контроль скорости
- Интегрированная электронная защита двигателя
- Модульная система
- Низкий уровень шума
- Монтаж в любом положении
- Не требуют техобслуживания и надежны в работе
- Энергосберегающие

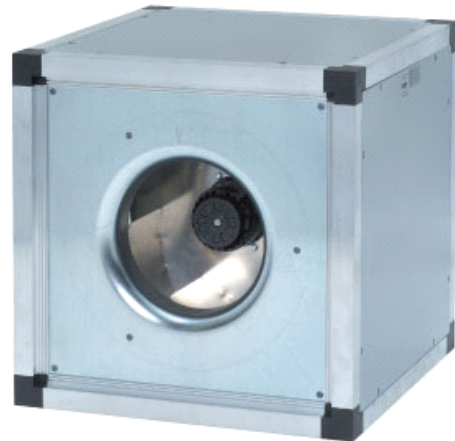
Конструкция: Самонесущий корпус вентиляторов серии MUB изготовлен из алюминиевого профиля с изолированными резьбовыми каналами, позволяющими избежать конденсации. Уголки корпуса изготовлены из армированного полиамида РА6. Двойные боковые панели изготовлены из оцинкованной стали со слоем изоляции из негорючего стекловолна толщиной 20 мм.

Двигатель: Модели MUB EC оснащены электродвигателем постоянного тока с внешним ротором, лопасти рабочего колеса загнуты назад, изготовленными из алюминия. Силовые электронные устройства встроены в корпус электродвигателя. Электродвигатели с рабочим колесом с загнутыми назад лопатками смонтированы на высокоэффективных виброизоляторах. Двигатели оснащены электронной системой защиты от перегрева электродвигателя.

Регулирование скорости: Управление электродвигателем осуществляется с помощью сигнала 0-10 В. Электродвигатели вентиляторов типоразмеров выше 450 управляются сигналом 10 или 20 В через внешний потенциометр. Все вентиляторы оснащены устройством аварийной сигнализации, подключаемым через сухой контакт. Питание электродвигателей от сети 50 или 60 Гц. Напряжение питания однофазных электродвигателей может изменяться от 200 до 277 В, трехфазных - от 380 до 480 В.

Монтаж: Вентиляторы серии MUB можно устанавливать в модульные системы, что позволяет создать оптимальную систему приточной или вытяжной вентиляции по индивидуальному проекту. Съемные панели корпуса обеспечивают большой выбор вариантов монтажа.

Сертификаты: Сертификаты соответствия РФ и Украины



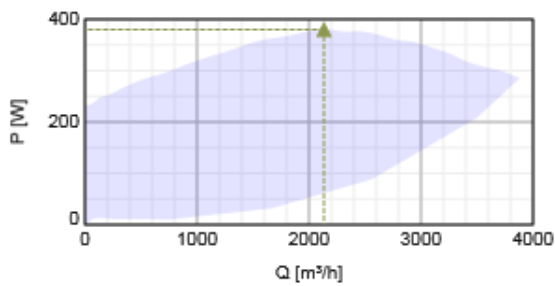
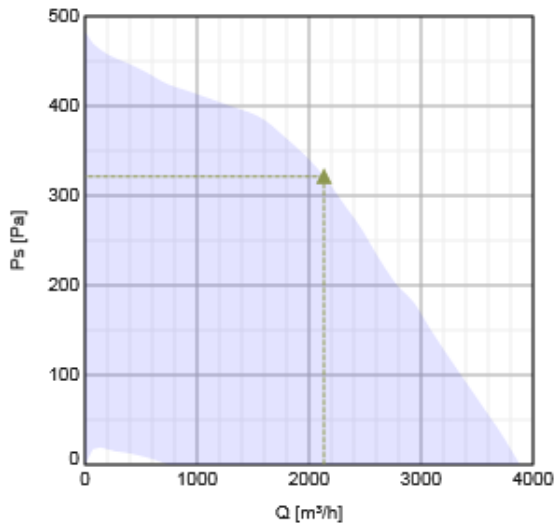
Технические данные

Номинальные параметры		
Напряжение	230	В
Частота	50/60	Гц
Фазность	1	~
Входная мощность (P1)	380	Вт
Ток	2,26	А
Макс. расход воздуха	3881	м³/ч
Частота вращения	1336	1/мин
Максимальная температура перемещаемого воздуха	60	°С
Максимальная температура перемещаемого воздуха при регулировании	60	°С
Уровень звукового давления на расстоянии 3м (20м² Сэбин)	50	дБ(А)
Вес	50,7	кг
Класс изоляции		В

ErP

ErP ready

ErP 2016/ErP 2018

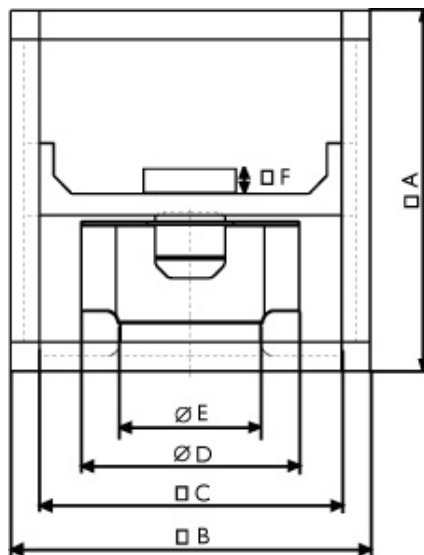
Характеристики**Диаграммы****Гидравлические данные**

	Рабочая точка						
	Q [м³/ч]	Ps [Па]	P [Вт]	n [1/мин]	I [А]	SFP [кВт/м³/с]	U [В]
Макс. эффективнос	▲ 2134	▲ 321	▲ 380	1338	-	0.641	230

Акустические данные

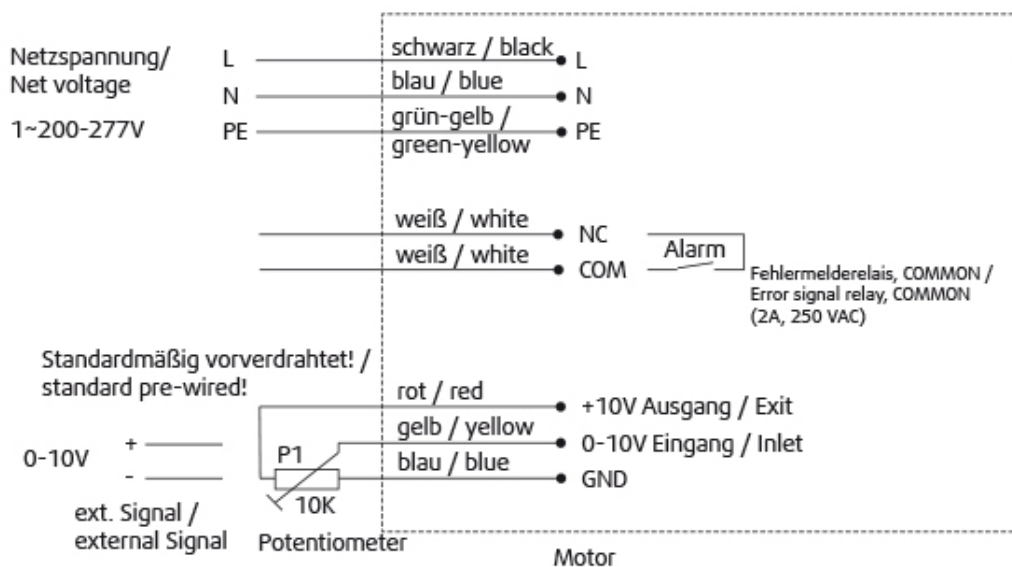
Уровень звук. мощности	63	125	250	500	1k	2k	4k	8k	Общ.
Вход									
Выход									
К окружению									

Размеры



	□ A	□ B	□ C	∅D	∅E	□ F
MUB 042 400EC	670	670	590	400	253	40

Схема подключения



Принадлежности

Электрические принадлежности


- CO2RT-R-D Transmitter (6993)
- Presence detector/IR24-P (6995)
- REV-3POL/03 ON/OFF (33978)
- RT 0-30 Room Thermostat (5151)
- HR1 Room Humidistat IP21 (5150)
- MTP 10, 10K, Speed control (32731)
- EC-Vent Room Unit (3018)
- EC-Vent control board (3115)
- MTP 20, on/off, 3-step (310220)
- MTV-1/010 Controller 0..10V+ (30650)
- DMD-C Pressure controller (15793)
- EC-Basic-T temperature (24805)
- EC-Basic-U universal 0-10V (24806)
- EC-Basic-H humidity (24807)
- EC-Basic-CO2 and temperature (24808)


Принадлежности


- CCM outlet MUB042 d400 (311682)
- CCM outlet MUB042 d500 (311683)
- SRKG 042/588-588 shutter valve (4868)
- UGS 042/500 adapter flex. (4357)
- FGV 042/586-586 flex. conn. (4605)


SDM Service Door MUB 042 comp. (32572)
WSD 042 (730x730x70) complete (31481)
CCM inlet MUB042 d400 (311780)
CCM inlet MUB042 d500 (311781)

Документация

 IMO_MUB_2013-10_311722.pdf (3,18MB)

 Operating and maintenance instructions.pdf (1,21MB)

 Operating and maintenance instructions_2010-07.pdf.pdf (488,24kB)

 EG-Konformitaetserklaerung MUB_DE-EN.pdf (472,59kB)

Eco design

Trade name	Systemair	
Product name	MUB 042 400EC Multibox	
ErP compliance	2018	
Unit category	NRVU	
Drive	External MSD or VSD	
Unit type	UVU	
Heat recovery type	None	
Temperature ratio (UVU)	Not applicable	
qv nom	2131	м³/ч
P nom	380	Вт
Ps nom	321	Па
Fan efficiency	50	%
External Leakage	5	%
Звуковая мощность	0	дБ(А)

Specification text

Modular system: The frame is made up of aluminium with capsuled duct. The edges are made up of plastics PA 6, witch is highly impact- proofed. The box is made up of double skin panels 20 millimetre out of electroplated steel plate with glazed inside and 20 millimetre rock wool- isolation. The blow- out direction is changeable at all times. The fan has a freewheeling, trough a twice curved noise optimized, backwards- curved blade made out of aluminium. The actuation is carried out by a speed- controllable EC- Motor. For protecting the engine a electronic control unit is integrated. The circuit points can be carried out over a flying wired electronics (cable length 1,2meter). The electronic box (IP54) can also be placed outside the gadget. The fan can easy be activated over a 0-10V input signal. Impeller according to VDI 2060, quality class Q6,3 and dynamically weigh heavy in two levels.