

# CT 315-4 CENTRIFUGAL FAN

Артикул 1587

Version: 50 Hz

Document type: **Технический паспорт**

Document date: **2016-03-24**

Generated by: **Systemair Онлайн Каталог**



## Описание

- Возможность регулирования скорости
- Встроенные термоконтакты
- Возможность установки в любом положении
- Не требуют техобслуживания и надежны в работе

**Рекомендации по применению:** Приточно-вытяжные системы вентиляции различного назначения. Вентиляторы СТ имеют более высокий КПД благодаря своей конструкции и создают относительно высокое статическое давление для работы с разветвленными сетями воздуховодов.

**Конструкция:** Корпус вентиляторов изготовлен из оцинкованной листовой стали.

**Двигатель:** Вентиляторы этой серии имеют крыльчатки с загнутыми вперед лопатками и двигатели с внешним ротором. Для защиты двигателя от перегрева вентиляторы СТ оснащены встроенными термоконтактами с выводами для подключения к внешнему устройству защиты.

**Регулирование скорости:** Скорость вентиляторов можно регулировать с помощью 5-ти ступенчатого трансформатора.

**Подключение:** Вентиляторы СТ 225-450 соединяются электрически непосредственно к двигателю.

**Монтаж:** Вентиляторы СТ устанавливаются в любом положении, не требуют техобслуживания и надежны в работе. Вентиляторы компактные и легко монтируемы.

**Сертификаты:** Сертификаты соответствия РФ и Украины

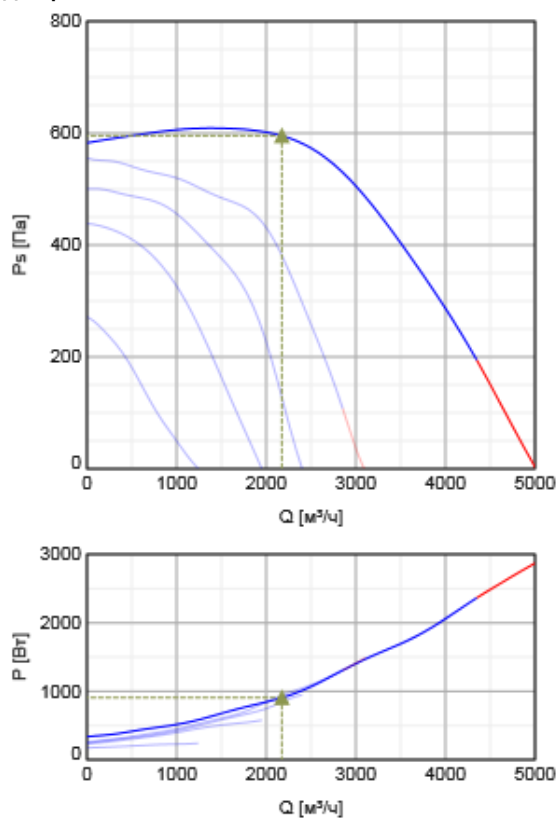
## Технические данные

Номинальные параметры		
Напряжение	400	В
Частота	50	Гц
Фазность	3	~
Входная мощность (P1)	2365	Вт
Ток	3,94	А
Макс. расход воздуха	4349	м³/ч
Частота вращения	1233	1/мин
Максимальная температура перемещаемого воздуха	40	°С
Максимальная температура перемещаемого воздуха при регулировании	40	°С
Уровень звукового давления на расстоянии 3м (20м² Сэбин)	64,6	дБ(А)
Вес	28,5	кг
Класс изоляции	F	
Класс защиты двигателя	54	IP
ErP		
ErP ready		ErP 2016



## Характеристики

### Диаграммы



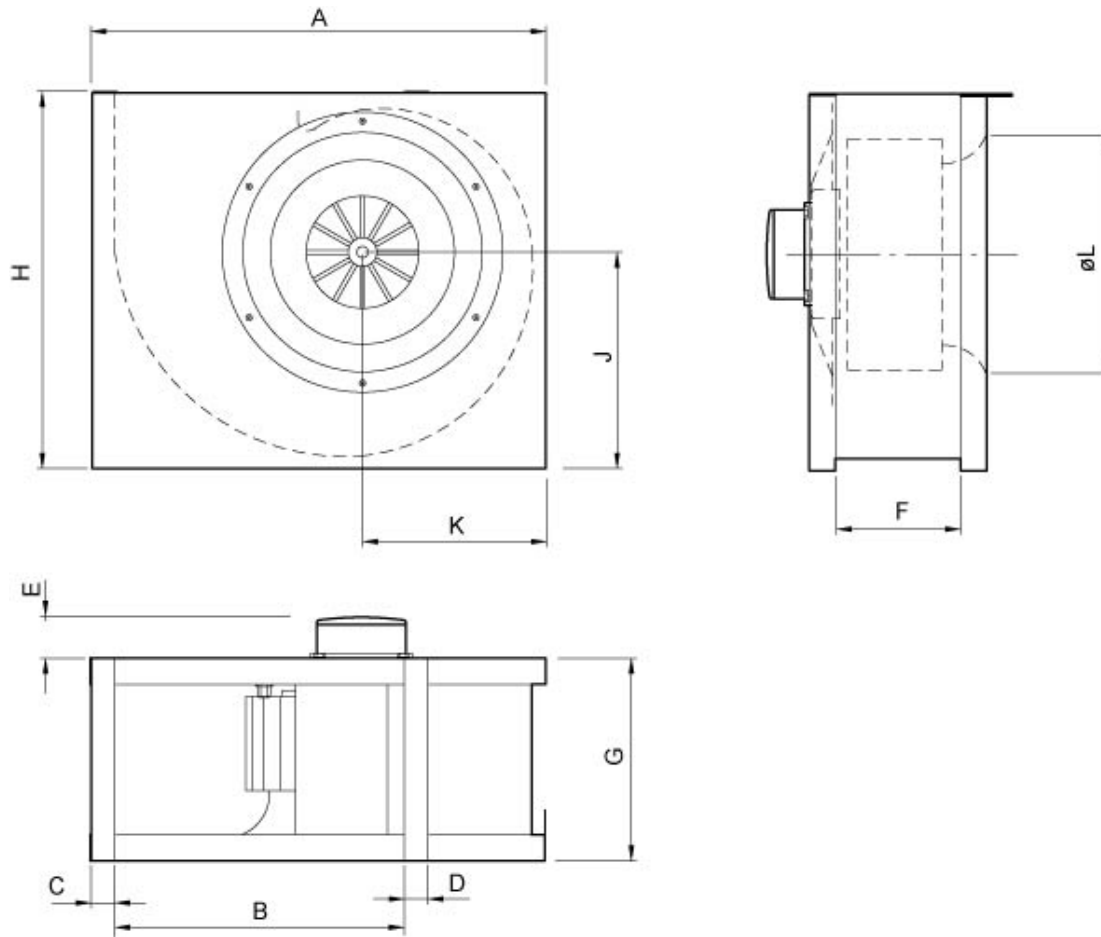
### Гидравлические данные

	Рабочая точка						
	Q [м³/ч]	Ps [Па]	P [Вт]	n [1/мин]	I [А]	SFP [кВт/м³/с]	U [В]
Макс. эффективнос ▲	▲ 2174	▲ 596	▲ 906	1422	1,85	1,5	400

### Акустические данные

Уровень звук. мощности	63	125	250	500	1k	2k	4k	8k	Общ.			
Вход				59	68	66	68	77	76	74	69	81
Выход				56	64	70	74	78	76	75	71	83
К окружению				51	49	55	61	68	66	62	55	72

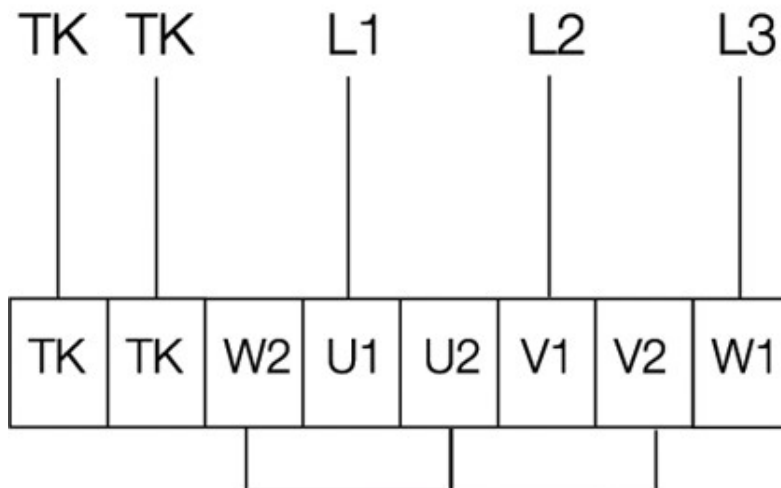
### Размеры



	A	B	C	D	E	F	G	H	J	K	øL
CT 280-4	547	357	26	26	50	182	233	455	257	221	293
CT 315-4	615	400	26	26	58	203	254	517	298	247	326
CT 355-4	689	450	26	26	70	227	278	574	325	287	367
CT 400-4	768	500	26	26	72	252	304	643	365	310	413

### Схема подключения

400V 3~



### Принадлежности

### Электрические принадлежности

RTRD 7 speed control Systemair (5943)  
RTRDU 7 Speed contr. Systemair (5947)  
STDT 16 Motor Protection (5152)

### Принадлежности

VBR 40-20-2 Water heating batt (5463)  
RSK-315 Back draft damper (5604)  
VK-40-20 Louvre shutter (5644)  
LDR 40-20 Silencer (5069)  
ISE 280/315 Flexible connect. (5109)  
CWK 315-3-2,5 Duct cooler,circ (30025)  
FFR 315 Filter cassette (1779)  
VKK-315 Back draft damper (1628)  
FGR 315 Filter cassette G3 (1818)  
USE 315 Flexible connection (1599)

### Документация



202341\_Fans\_Instructions\_CE\_A007.pdf (1,77MB)

### Eco design

### Specification text