

# CT 250-4 CENTRIFUGAL FAN

Артикул 1574

Version: 50 Hz

Document type: **Технический паспорт**

Document date: **2016-03-24**

Generated by: **Systemair Онлайн Каталог**



## Описание

- Возможность регулирования скорости
- Встроенные термоконтакты
- Возможность установки в любом положении
- Не требуют техобслуживания и надежны в работе

**Рекомендации по применению:** Приточно-вытяжные системы вентиляции различного назначения. Вентиляторы СТ имеют более высокий КПД благодаря своей конструкции и создают относительно высокое статическое давление для работы с разветвленными сетями воздуховодов.

**Конструкция:** Корпус вентиляторов изготовлен из оцинкованной листовой стали.

**Двигатель:** Вентиляторы этой серии имеют крыльчатки с загнутыми вперед лопатками и двигатели с внешним ротором. Для защиты двигателя от перегрева вентиляторы СТ оснащены встроенными термоконтактами с выводами для подключения к внешнему устройству защиты.

**Регулирование скорости:** Скорость вентиляторов можно регулировать с помощью 5-ти ступенчатого трансформатора.

**Подключение:** Вентиляторы СТ 225-450 соединяются электрически непосредственно к двигателю.

**Монтаж:** Вентиляторы СТ устанавливаются в любом положении, не требуют техобслуживания и надежны в работе. Вентиляторы компактные и легко монтируемы.

**Сертификаты:** Сертификаты соответствия РФ и Украины

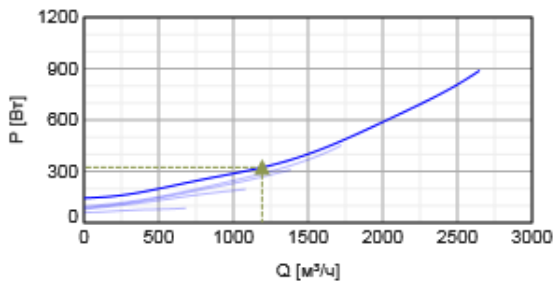
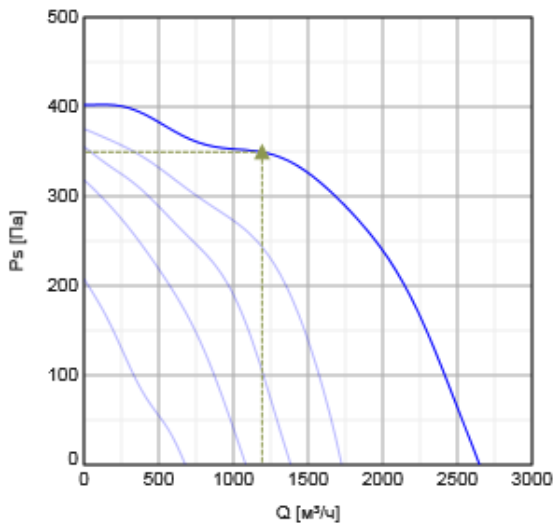
## Технические данные

Номинальные параметры		
Напряжение	400	В
Частота	50	Гц
Фазность	3	~
Входная мощность (P1)	887	Вт
Ток	1,56	А
Макс. расход воздуха	2650	м³/ч
Частота вращения	1226	1/мин
Максимальная температура перемещаемого воздуха	60	°С
Максимальная температура перемещаемого воздуха при регулировании	60	°С
Уровень звукового давления на расстоянии 3м (20м² Сэбин)	60,1	дБ(А)
Вес	14,4	кг
Класс изоляции	F	
Класс защиты двигателя	54	IP
ErP		
ErP ready	ErP 2016/ErP 2018	



## Характеристики

### Диаграммы



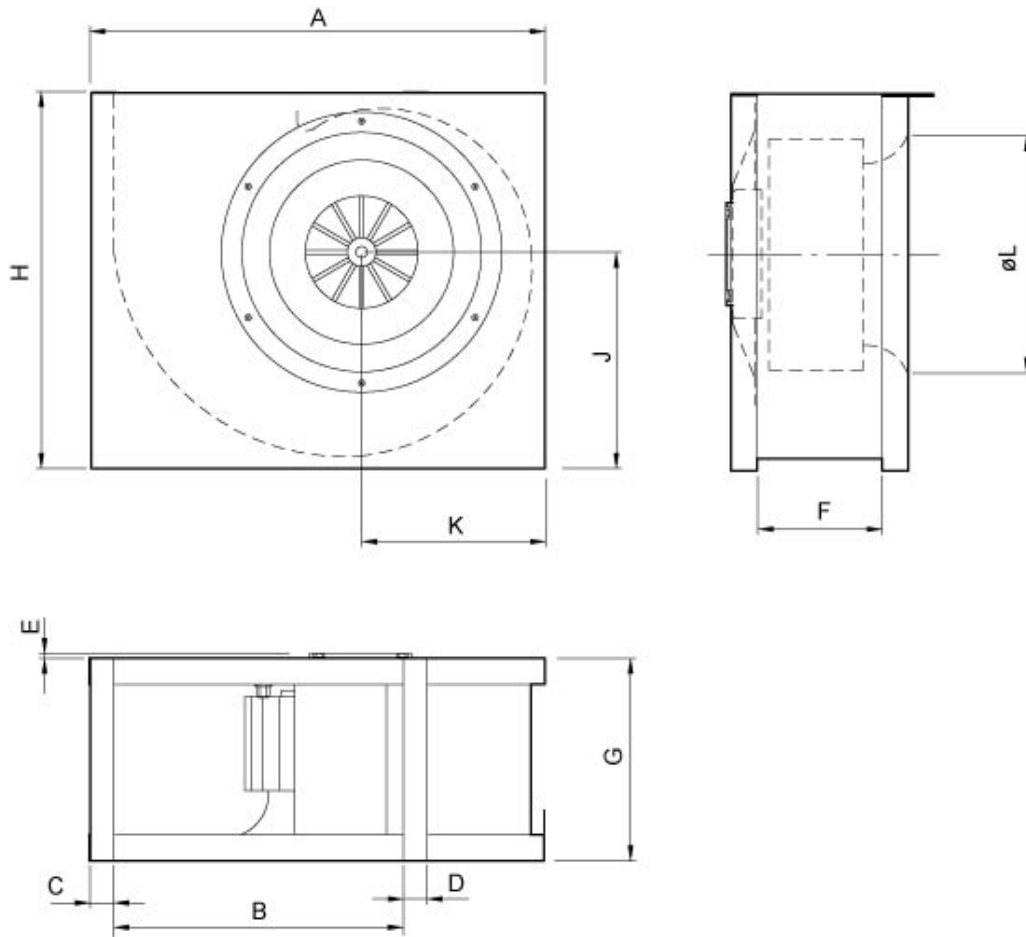
### Гидравлические данные

	Рабочая точка						
	Q [м³/ч]	Ps [Па]	P [Вт]	n [1/мин]	I [А]	SFP [кВт/м³/с]	U [В]
Макс. эффективнос	▲ 1192	▲ 350	▲ 323	1420	0,815	0,976	400

### Акустические данные

Уровень звук. мощности	63	125	250	500	1k	2k	4k	8k	Общ.			
Вход				51	57	63	63	71	70	68	64	76
Выход				50	52	63	69	74	71	70	65	78
К окружению				53	44	48	56	64	62	56	50	67

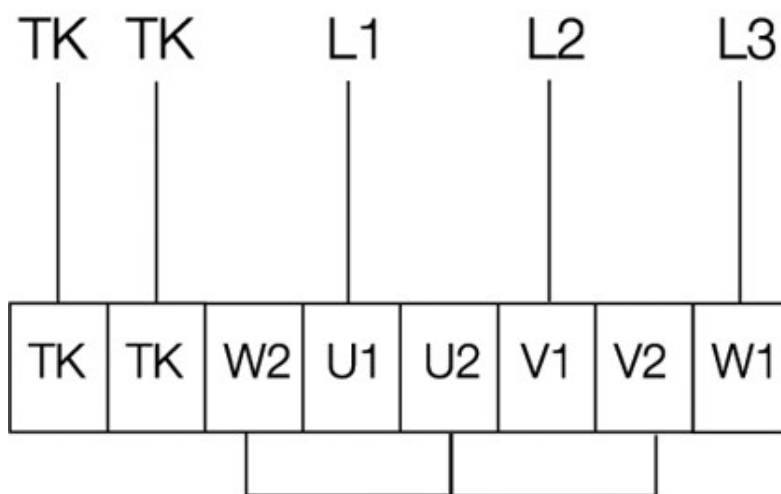
### Размеры



	A	B	C	D	E	F	G	H	J	K	øL
CT 200-4	404	250	26	26	4	132	183	332	187	164	186
CT 225-4	445	280	25	25	6	147	198	369	211	180	234
CT 250-4	492	315	26	26	8	167	218	412	239	198	261

### Схема подключения

400V 3~



### Принадлежности

#### Электрические принадлежности


RTRD 2 Speed Cont. Systemair (5941)

RTRDU 2 Speed contr. Systemair (5945)  
STDT 16 Motor Protection (5152)

#### Принадлежности

VBR 40-20-2 Water heating batt (5463)  
RSK-250 Back draft damper (5603)  
LDR 30-15 Silencer (5068)  
VK-40-20 Louvre shutter (5644)  
ISE 225/250 Flexible connect. (5108)  
CWK 250-3-2,5 Duct cooler,circ (30024)  
FFR 250 Filter cassette (1776)  
VKK-250 Back draft damper (1627)  
FGR 250 Filter cassette G3 (1815)  
USE 250 Flexible connection (1597)

#### Документация

 202341\_Fans\_Instructions\_CE\_A007.pdf (1,77MB)

#### Eco design

#### Specification text