

RSI 70-40L1 A-WHEEL**

Артикул 19559

Версия: 50 Hz

Тип документа: **Технический паспорт**

Дата создания: **2016-02-29**

Создано с помощью: **Systemair Онлайн Каталог**

Описание

Преимущества:

- Возможность регулирования скорости
- Встроенные термоконтакты
- Монтаж в любом положении
- Не требуют обслуживания и надежны в работе

Рекомендации по применению: Вентиляторы RSI предназначены для приточно-вытяжных систем вентиляции с высокими требованиями к уровню шума, когда пространство для монтажа ограничено и по условиям эксплуатации требуется частая очистка рабочего колеса.

Конструкция: Корпус изготовлен из оцинкованной листовой стали. Вентиляторы серии RSI теплоизолированы и шумоизолированы посредством 50 мм слоя минеральной ваты, зафиксированной перфорированным стальным листом с внутренней стороны.

Двигатель: RSI оснащены двигателями с внешним ротором с рабочим колесом с загнутыми назад лопатками. Двигатели с рабочим колесом закреплены на откидной крышке, что обеспечивает легкий доступ к ним для обслуживания. Для тепловой защиты электродвигателей в обмотки встроены термоконтакты с выводами для подключения внешнего устройства защиты.

Регулирование скорости: Скорость 1-фазных вентиляторов можно регулировать с помощью бесступенчатого тиристора или 5-ти ступенчатого трансформатора, 3-х фазных - с помощью 5-ти ступенчатого трансформатора.

Монтаж: Осуществляется под любым углом относительно оси вентилятора. Вентиляторы RSI легко соединяются с воздуховодами при помощи гибких вставок DS.

Сертификаты: Сертификаты соответствия РФ и Украины

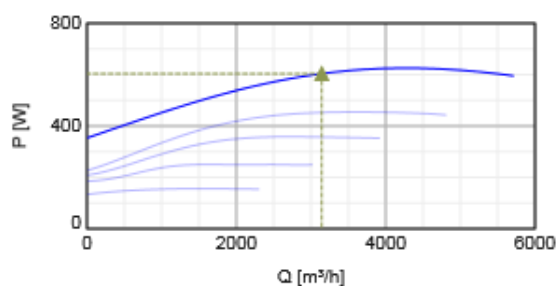
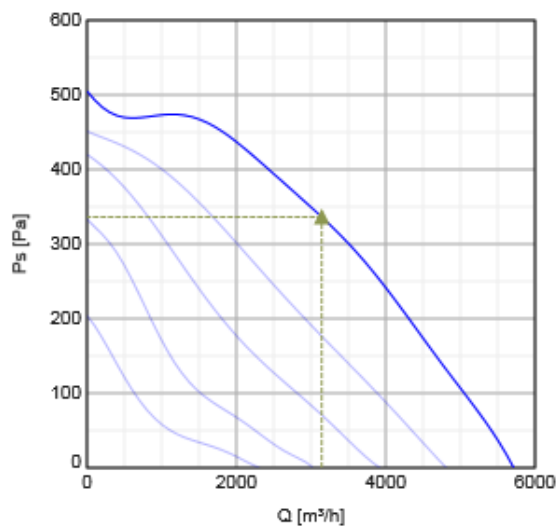
Технические данные

Напряжение	230	В
Частота	50	Гц
Фазность	1	~
Входная мощность (P1)	623	Вт
Ток	2,84	А
Макс. расход воздуха	5713	м³/ч
Частота вращения	1308	1/мин
Максимальная температура перемещаемого воздуха	67,3	°С
Максимальная температура перемещаемого воздуха при регулировании	67,3	°С
Уровень звукового давления на расстоянии 3м (20м² Сэбин)	50,6	дБ(А)
Вес	78,3	кг
Класс изоляции	F	
Класс защиты двигателя	54	IP
Емкость конденсатора	14	мкФ

Характеристики

Диаграммы





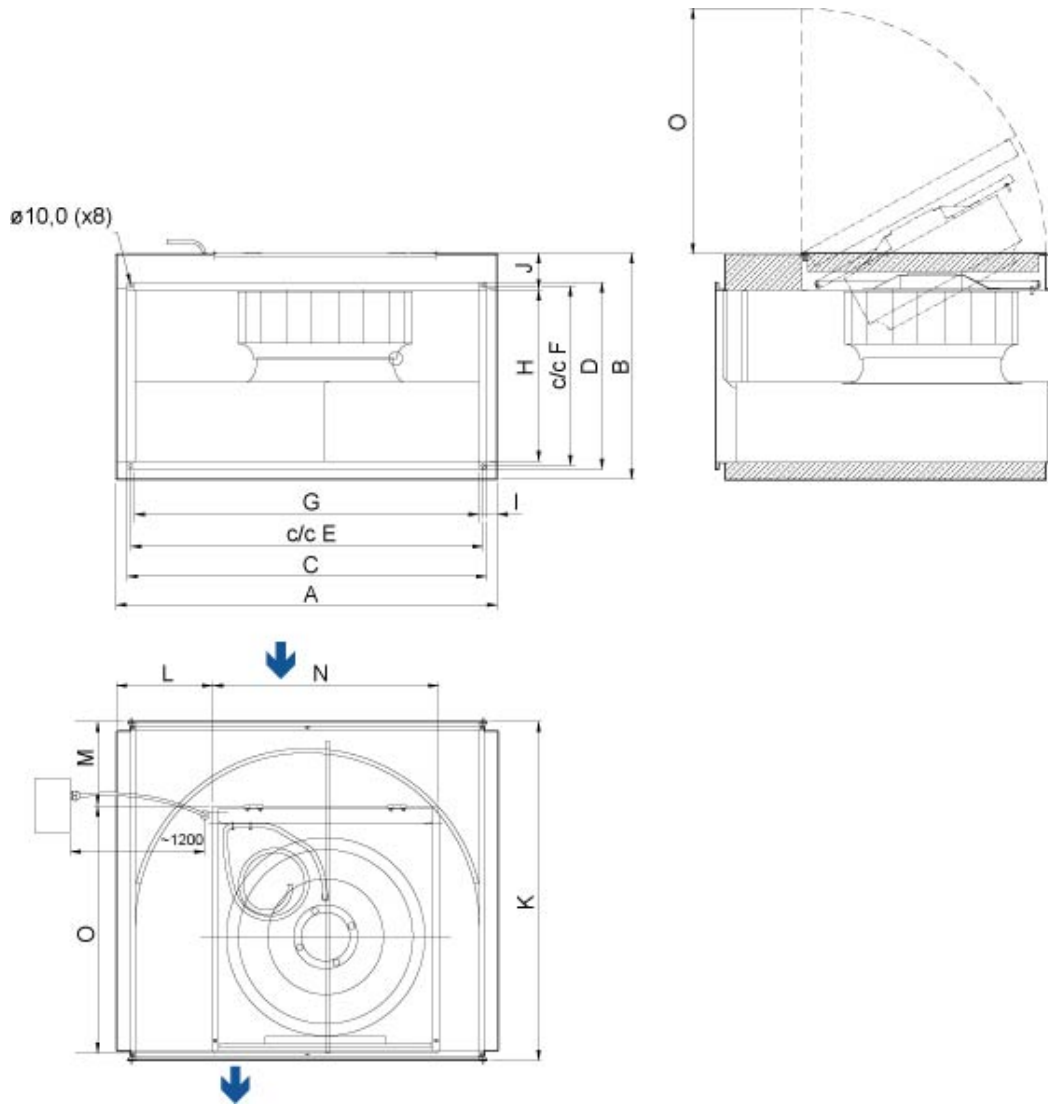
Гидравлические данные

	Рабочая точка						
	Q [м³/ч]	Ps [Па]	P [Вт]	n [1/мин]	I [А]	SFP [кВт/м³/с]	U [В]
Макс. эффективнос ▲	▲ 3143	▲ 336	▲ 604	1315	2.74	0.692	230

Акустические данные

Уровень звук. мощности		63	125	250	500	1k	2k	4k	8k	Общ.
Вход	дБ(А)	57	62	62	60	57	56	51	45	68
Выход	дБ(А)	62	67	75	74	74	72	65	56	80
К окружению	дБ(А)	41	47	53	51	50	48	46	43	58

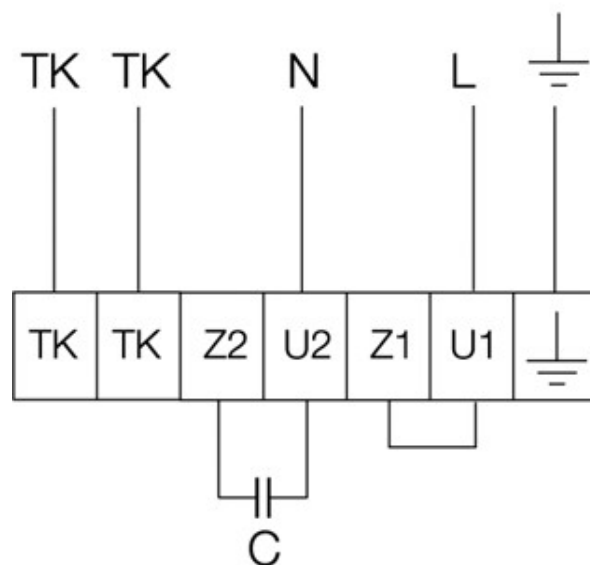
Размеры



RSI	A	B	C	D	E	F	G	H	I	J	K	L	M	N	O
70-40L	808	542	741	441	720	420	697	397	55,5	92,5	787	201	169,5	532	597

Схема подключения

230V 1~



Принадлежности


Электрические принадлежности

CO2RT-R-D Transmitter (6993)
Presence detector/IR24-P (6995)
REV-5POL/05 ON/OFF (33979)
RTRE 5 Speed control (5010)
REE 4 Speed control (5317)
RT 0-30 Room Thermostat (5151)
S-ET 10 Motor Protection (5154)
S-ET 10E Motor Protection (5155)
DTV500-OEM incl connection kit (5044)
HR1 Room Humidistat IP21 (5150)
T 120 Timer (5165)
REPT 6 Digital regulator (5698)
REU 5 Speed control (5006)
RETP 6 Temp/Pressure regulator (32293)

Принадлежности


DXRE 70-40-3-2,5 Duct cooler (7957)
RB 70-40/27-2 400V/3 Duct heat (9645)
RB 70-40/45-3 400V/3 Duct heat (9646)
RBM 70-40/27 400V/3 Duct heater (5455)
VBR 70-40-2 Water heating batt (5468)
VBR 70-40-3 Water heating batt (5476)
VK-70-40 Louvre shutter (5652)
LDR 70-40 Silencer (5074)
GFL 70-40 Counter flange (2710)
FFK 70-40 Filter cassette rect (1762)
DS 70-40 Flexible connection (1551)

Документация

 202341_Fans_Instructions_CE__A003.pdf (1,46MB)

 Certificates_GOST_2010.pdf (2,00MB)

 Certificates_UkrSepro_2010-2011.pdf (705,31kB)

 202341_Fans_Instructions_CE_A006_A5.pdf (1,77MB)

Specification text

Circular duct fan for easy and direct installation in ducts.
Galvanized sheet steel housing.
Service cover. The fan unit is mounted on the service cover for easy cleaning and maintenance.

Free-running, backward curved circular impeller made of coated steel sheet.
Impeller acc. to VDI 2060, balancing quality G 6.3, dynamically balanced in two planes.

Voltage controllable external rotor motor (IP44), maintenance-free, the motor is placed inside the air flow for cooling. Integral thermal contacts acc. to EN 60335-2-80 with leads to a motor protection device. Speed-controlled by voltage reduction via transformer or thyristor.
Terminal box on the casing.

For extract and supply air.
Installation in any mounting position.

For indoor installation.