

MSEX 1,0-1,6 PKZM MOTOR PROTEC

Артикул 5368

Document type: **Технический паспорт**
 Document date: **2016-04-26**
 Generated by: **Systemair Онлайн Каталог**

Описание

Устройство защиты электродвигателя от перегрузки

Устройство защиты электродвигателя предназначено для вентиляторов EX 140 и EX 180. Устройство отрегулировано на номинальный ток подсоединенного вентилятора. Степень защиты устройства без корпуса - IP 00. Устройство установлено на рейке шириной 356 мм.

MSEX-H - вспомогательный контакт для защиты электродвигателя. Поставляется разомкнутым или замкнутым. Вспомогательный контакт устанавливается перед устройством защиты электродвигателя.

По отдельному заказу поставляется корпус MSEX-K с или без вспомогательного контакта. Степень защиты - IP 55. Корпус предназначен для поверхностного монтажа. В верхней и нижней частях имеются отверстия для кабелей.

Запрещается устанавливать MSEX во взрывоопасной зоне!



Технические данные

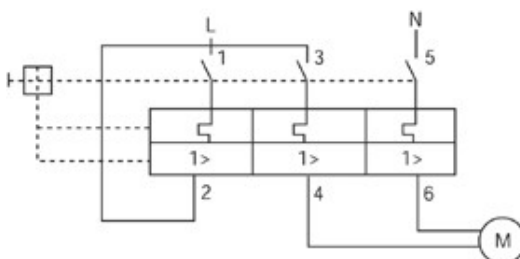
Максимальная нагрузка	0,57	кВт
Диапазон регулирования	1..1,6	A
Допустимый диапазон температуры окружающей среды	-25..55	°C
Класс защиты корпуса	20	IP

Схема подключения

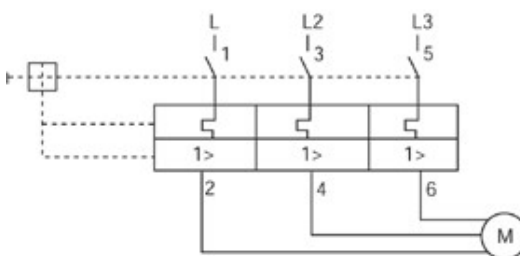
Single phase = однофазный

Three phase = трехфазный

Single phase



Three phase




Принадлежности

Электрические принадлежности

- MSEX Contact (5693)
- MSEX-K enclosure (5692)

Документация

 Declaration of CE Conformity doc no. K 004512_EN_DE.pdf (757,29kB)

Specification text