

## TOE 400-4 ROOF FAN\*\*

Артикул 19561

Тип документа: **Технический паспорт**  
 Дата создания: **2016-03-03**  
 Создано с помощью: **Systemair Онлайн Каталог**

### Описание

#### Преимущества:

- Возможность регулирования скорости
- Встроенные термодатчики
- Открывающийся механизм двигателя
- Не требуют техобслуживания и надежны в работе
- Вертикальный выброс воздуха

**Рекомендации по применению:** Вытяжные системы вентиляции помещений различного назначения с загрязненным вытяжным воздухом, где по условиям эксплуатации требуется частая очистка рабочего колеса.

**Конструкция:** Вентиляторы TOE/TOV имеют плоский восьмиугольный корпус, изготовленный из оцинкованной листовой стали и окрашенный порошковой краской в черный цвет. Вертикальный выброс воздуха из вентилятора предотвращает проблемы, связанные с попаданием осадков. Двигатель с рабочим колесом закреплен на откидной крышке вентилятора, что позволяет легко проводить осмотр и обслуживание.

**Двигатель:** TOE/TOV оборудованы двигателями с внешним ротором с рабочим колесом с загнутыми назад лопатками. Двигатели установлены на эффективных виброгасителях. Для тепловой защиты электродвигателя в обмотки TOE/TOV встроены термодатчики с выводами для подключения внешнего устройства защиты двигателя.

**Регулирование скорости:** Скорость 1-фазных вентиляторов можно регулировать с помощью тиристора (плавно) или 5-ти ступенчатого трансформатора, 3-х фазных - с помощью 5-ти ступенчатого трансформатора.

**Подключение:** Вентиляторы серии TOE имеют клеммную коробку на корпусе для подключения питания, вентиляторы серии TOV поставляются с питающим кабелем в комплекте.

**Монтаж:** Вентиляторы монтируются на кровле и подсоединяются к крышному коробу типа TG.

**Сертификаты:** Сертификаты соответствия РФ и Украины

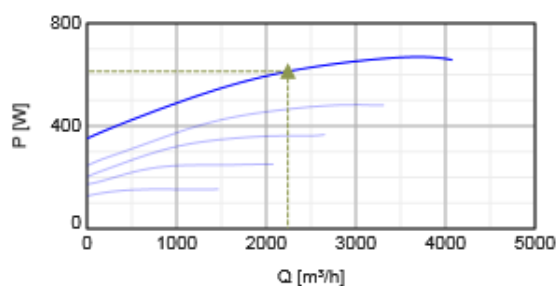
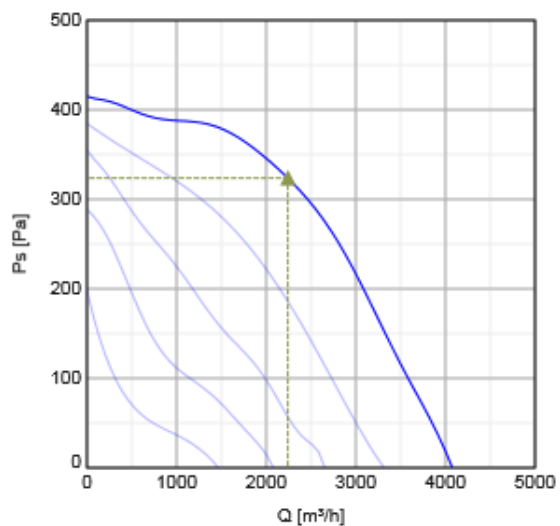
### Технические данные

Напряжение	230	В
Частота	50	Гц
Фазность	1	~
Входная мощность (P1)	658	Вт
Ток	2,92	А
Макс. расход воздуха	4075	м³/ч
Частота вращения	1301	1/мин
Максимальная температура перемещаемого воздуха	70	°C
Максимальная температура перемещаемого воздуха при регулировании	70	°C
Уровень звукового давления на расстоянии 10м (свободный объем)	43,2	дБ(А)
Вес	36,3	кг
Класс изоляции	F	
Класс защиты двигателя	54	IP
Емкость конденсатора	14	мкФ
Цвет	Black	

### Характеристики

#### Диаграммы





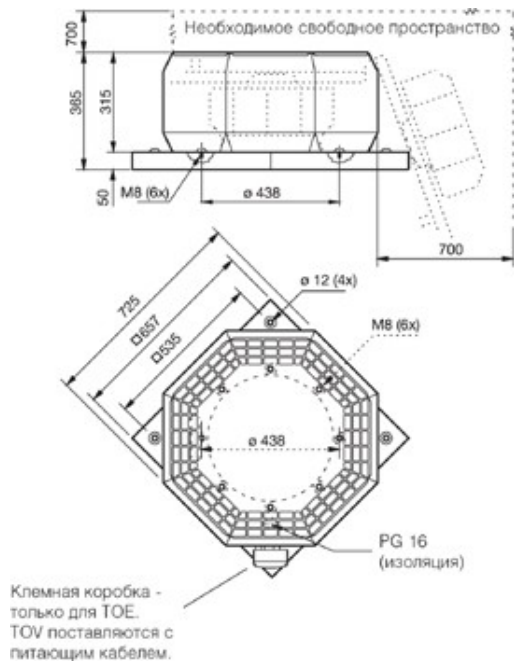
#### Гидравлические данные

	Рабочая точка						
	Q [м³/ч]	Ps [Па]	P [Вт]	n [1/мин]	I [А]	SFP [кВт/м³/с]	U [В]
Макс. эффективнос ▲	2242	324	613	1325	2.72	0.984	230

#### Акустические данные

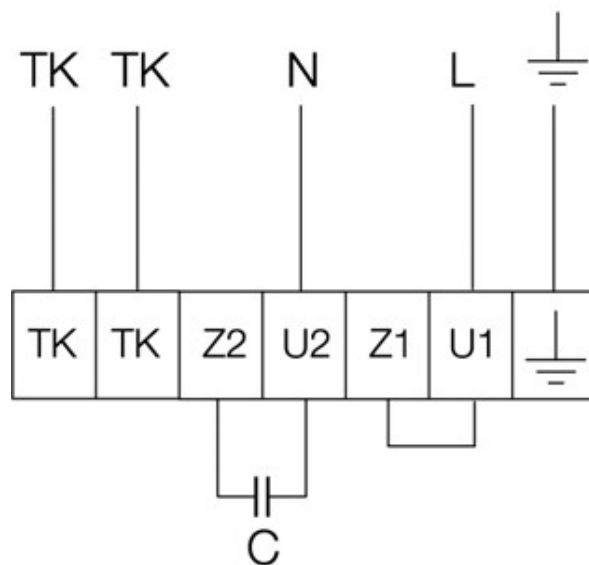
Уровень звук. мощности	63	125	250	500	1k	2k	4k	8k	Общ.
Вход дБ(А)	44	56	65	66	61	63	63	54	71
Выход дБ(А)	43	58	67	69	68	66	64	54	74

#### Размеры



## Схема подключения

230V 1~



## Принадлежности


### Электрические принадлежности


- CO2RT-R-D Transmitter (6993)
- Presence detector/IR24-P (6995)
- REV-5POL/05 ON/OFF (33979)
- RTRE 5 Speed control (5010)
- REE 4 Speed control (5317)
- RT 0-30 Room Thermostat (5151)
- S-ET 10 Motor Protection (5154)
- S-ET 10E Motor Protection (5155)
- DTV500-OEM incl connection kit (5044)
- HR1 Room Humidistat IP21 (5150)
- T 120 Timer (5165)
- REPT 6 Digital regulator (5698)
- REU 5 Speed control (5006)


### Принадлежности

- BTG 640 Back Draft Damper (5094)
- TG 640-800 Roof curb (1729)
- TG 640-1230 Roof curb (1728)

## Документация

 202341\_Fans\_Instructions\_CE\_A004.pdf (1,68MB)

 Certificates\_GOST\_2010.pdf (2,00MB)

 Certificates\_UkrSepro\_2010-2011.pdf (705,31kB)

 202341\_Fans\_Instructions\_CE\_A006\_A5.pdf (1,77MB)

## Specification text