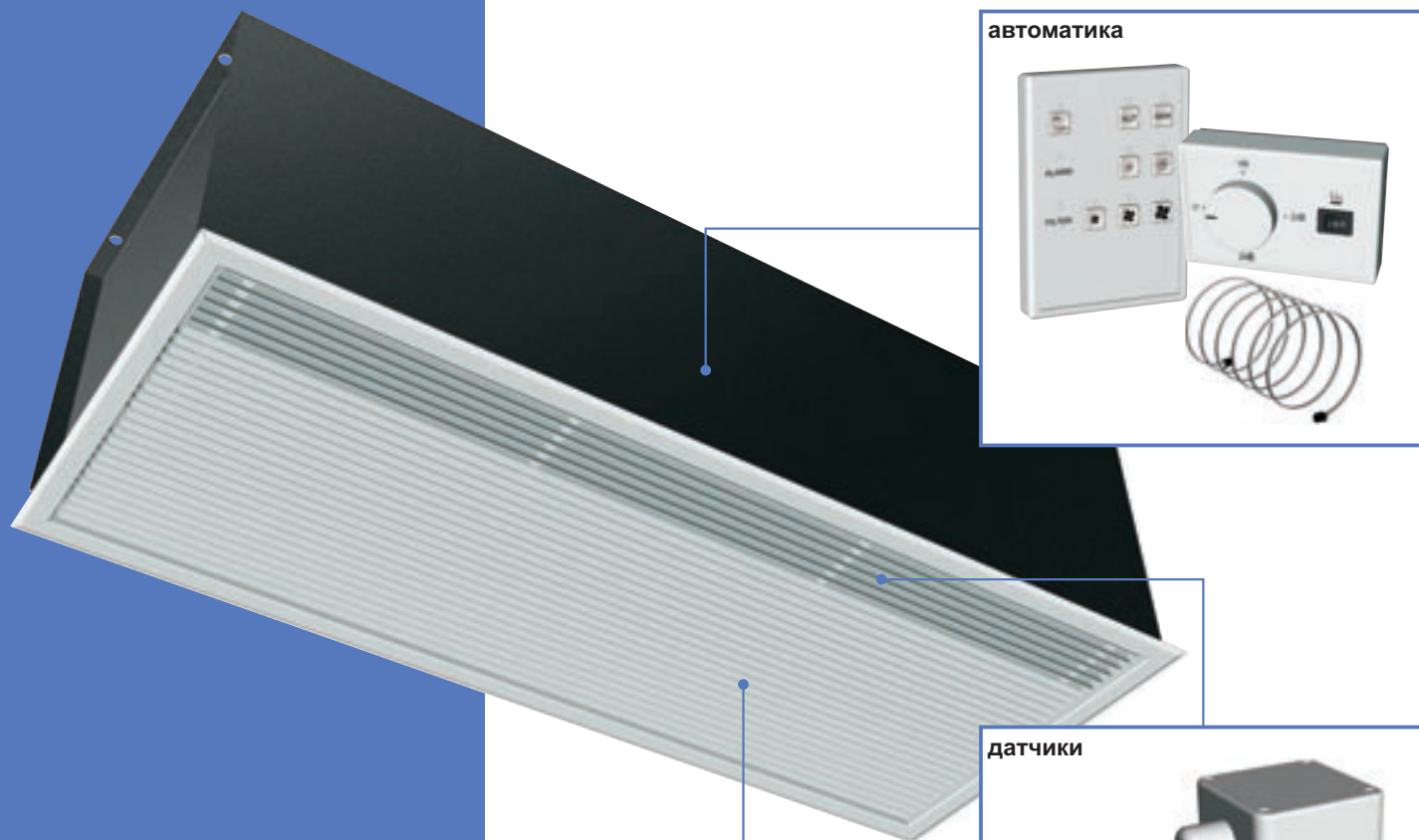


Аксессуары



автоматика



датчики



монтажный элемент



регулирование водонагревателя

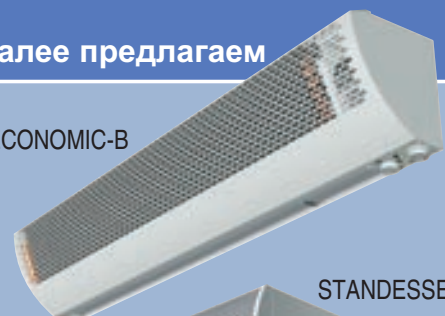


включатели

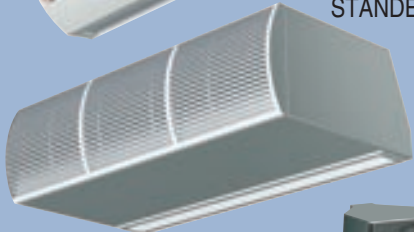


Далее предлагаем

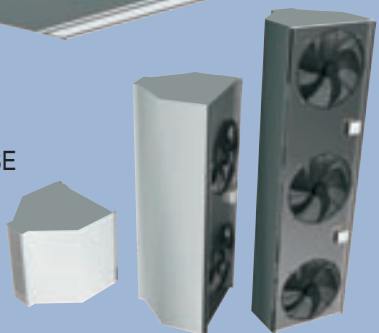
ECONOMIC-B



STANDESSE



INDESSE



# FINESSE

Воздушная завеса для подвесных потолков



- Высокая воздушная и тепловая мощность
- Автоматическая электронная регуляция
- Решетка не портит вид подвесного потолка
- Допускается и для низких подвесных потолков
- Простой доступ для обслуживания и сервиса

Все права защищены. Издание 02/05.

**Производитель**

2VV, spol. s r.o., Poděbradská 289, 530 09 Pardubice, Чешская республика

tel +420 466 741 891

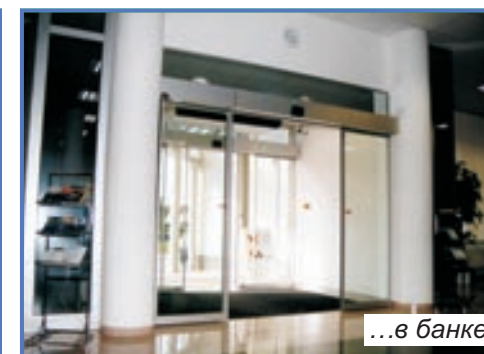
fax +420 466 741 899

e-mail 2vv@2vv.cz

web www.2vv.cz



В магазине...



...в банке



...или в административном здании



## Описание

Воздушная завеса **FINESSE** является современным решением завесы для подвесных потолков. Предлагает большую воздушную мощность, простую установку в любые типы подвесных потолков и широкий диапазон возможности регулиции. Ее большая тепловая мощность снижает потребность использовать другие источники отопления. Данная завеса удобна там, где важен показатель эстетики и легкой интеграции в интерьер. Поэтому она используется, например, в банках, в помещениях при входе в гостиницы, ресторанах, административных зданиях, презентационных местах и других представительских помещениях.



Небольшая высота и для низких подвесных потолков



Длины завесы 1, 1,5 и 2 метра

отверстие для подвески под потолок

Простой доступ к вынимающимся платам электроники



Подключение водяного теплообменника сбоку

Исполнение в трех вариантах мощности А, В и С для высоты двери 3, 4 и 7,5 метров

Откидная решетка завесы в подвесном потолке допускает доступ ко всем компонентам завесы.

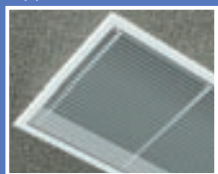
Допускается откидывание электрического и водяного нагревателя (необходимо подключиться к ним гибкими рукавами, смотри Оборудование)

Простое и быстрое открытие решетки для подвесных потолков без необходимости ее демонтажа.

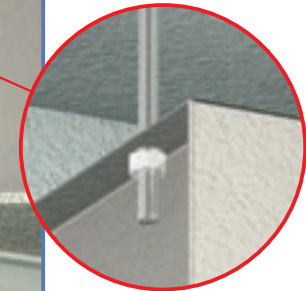


Мощные, тихие и не требующие обслуживания вентиляторы

Удачное по своему дизайну исполнение решетки для подвесного потолка.



## Пример установки в подвесной потолок

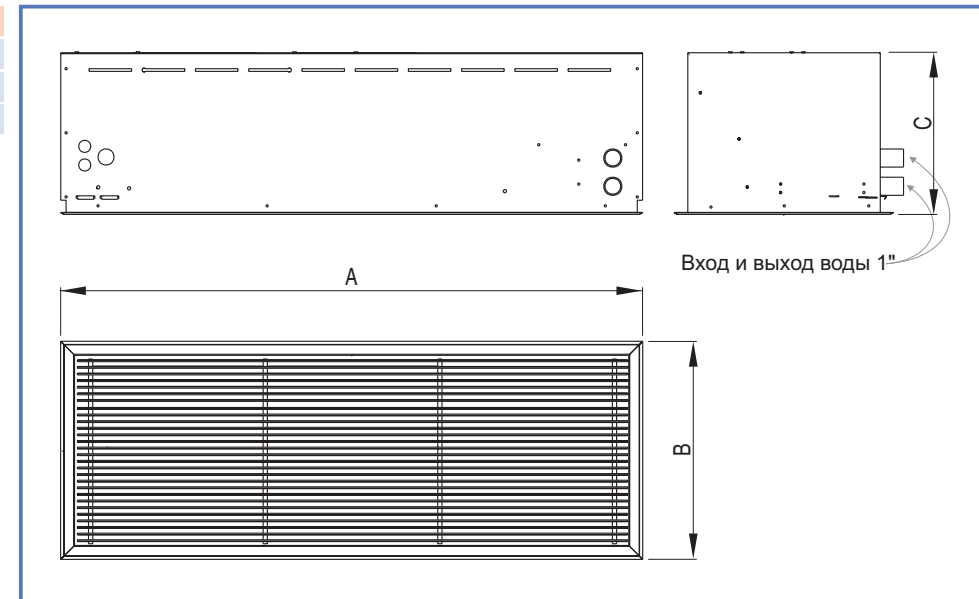


Вид крепления завесы на стержне с резьбой.

## Размеры

Тип	A	B	C
VCS3-F-...-10..	1 100	410	304
VCS3-F-...-15..	1 500	410	304
VCS3-F-...-20..	2 000	410	304

Размеры в миллиметрах.



## Коды для заказа

**VCS3 - F - B - 10 S - SM**

- SM - базовое силовое ручное управление
- DM - ручное управление с электронной регулицией
- DA - ручное / автоматическое управление с электронной регулицией
- S - без нагрева
- E - электрический нагреватель
- W - водяной нагреватель
- 10,15,20 - длина завесы 1; 1,5 и 2 метра
- B,C - варианты мощности

Воздушная завеса для подвесных потолков - **FINESSE**

## Основные параметры

Тип	Максимальная высота двери (м)	Поток воздуха а (м³/час)	Мощность нагревателя (кВт)	Питание (В/Гц)	Потребление (А)	Шум** (дБ (А))	Вес (кг)
VCS3-F-B-10S	4,0	2 240	-	230/50	2,0	54,8	21
VCS3-F-B-15S		3 360	-	230/50	3,0	58,9	34
VCS3-F-B-20S		4 480	-	230/50	4,0	60,5	48
VCS3-F-B-10E		2 220	9,0	400/50	15,0	54,8	25
VCS3-F-B-15E		3 330	13,5	400/50	22,5	58,9	37
VCS3-F-B-20E		4 440	18,0	400/50	30,0	60,5	51
VCS3-F-B-10W		2 150	25,2/20,6*	230/50	2,0	53,6	29
VCS3-F-B-15W		3 230	40,9/33,9*	230/50	3,0	57,4	43
VCS3-F-B-20W		4 300	54,5/45,2*	230/50	4,0	58,6	60
VCS3-F-C-10S	7,5	2 860	-	230/50	3,0	55,6	24
VCS3-F-C-15S		3 990	-	230/50	4,0	59,5	37
VCS3-F-C-20S		5 040	-	230/50	5,0	60,9	51
VCS3-F-C-10E		2 790	9,0	400/50	16,0	55,6	28
VCS3-F-C-15E		3 890	13,5	400/50	23,5	59,5	40
VCS3-F-C-20E		4 920	18,0	400/50	31,0	60,9	53
VCS3-F-C-10W		2 610	28,4/23,2*	230/50	3,0	54,7	32
VCS3-F-C-15W		3 640	44,1/36,5*	230/50	4,0	57,9	46
VCS3-F-C-20W		4 600	56,9/47,1*	230/50	5,0	58,9	63

\*Значения измерены при температуре входящего воздуха + 18°C и температурном градиенте 90/70°C / 80/60°C.  
 \*\*Уровень акустического шума на удаленности 3 метра со стороны всасывающей части завесы согласно нормам EN-ISO 3743-1и EN-ISO 3744. Значения приводятся при максимальном потоке.

## Параметры электрического нагревателя

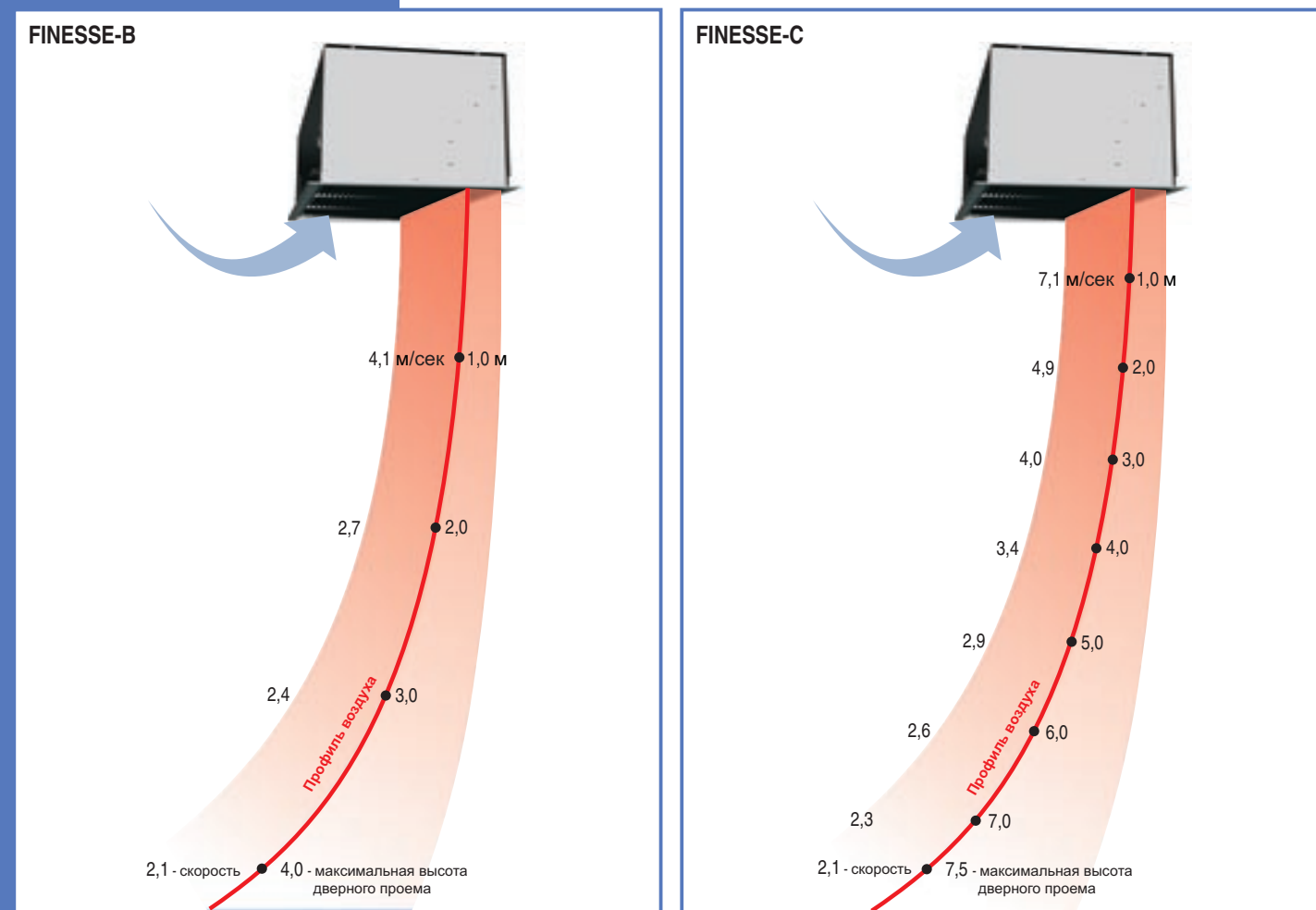
Тип	Δ T (°C)	Ток 400В/50Гц (А)	Тип	Δ T (°C)	Ток 400В/50Гц (А)
VCS3-F-B-10E	11,9	13,0	VCS3-F-C-10E	9,5	13,0
VCS3-F-B-15E	11,9	19,5	VCS3-F-C-15E	10,2	19,5
VCS3-F-B-20E	11,9	26	VCS3-F-C-20E	10,8	26

## Параметры водяного нагревателя

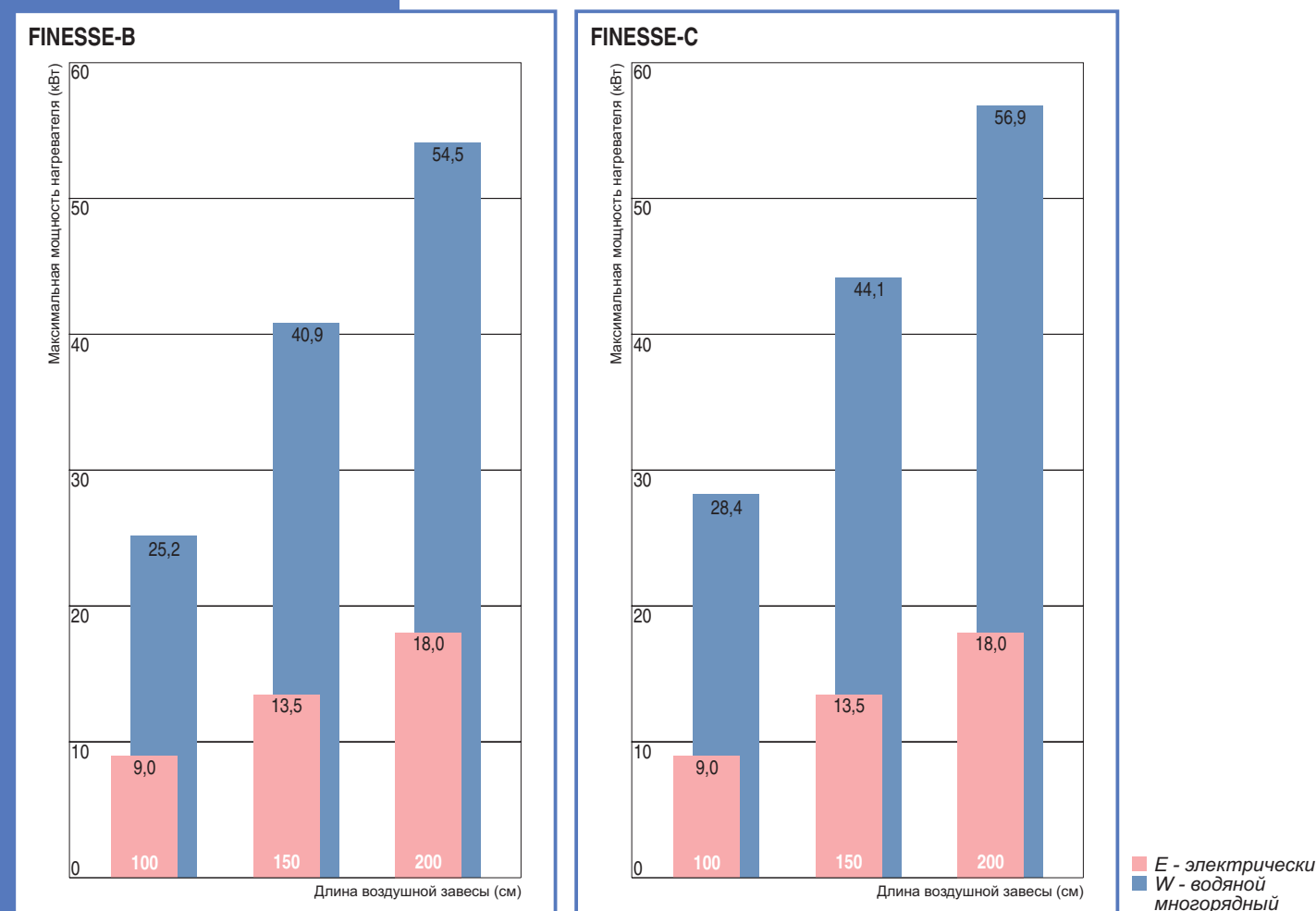
Тип	Δ T (°C)	Поток воды (л/сек)	Потери давления воды (кПА)	Δ T (°C)	Поток воды (л/сек)	Потери давления воды (кПА)
VCS3-F-B-10W	27,6	0,24	1,71	33,8	0,30	2,37
VCS3-F-B-15W	29,9	0,40	5,67	36,2	0,48	7,71
VCS3-F-B-20W	31,0	0,53	9,42	37,4	0,65	12,83
VCS3-F-C-10W	25,6	0,27	2,11	31,3	0,33	2,94
VCS3-F-C-15W	28,6	0,43	6,48	34,6	0,52	8,83
VCS3-F-C-20W	30,2	0,56	10,18	36,5	0,68	13,86

Температурный градиент  
 ■ 80/60°C ■ 90/70°C

## Воздушные параметры



## Мощности нагревателей



■ E - электрический  
 ■ W - водяной многорядный



## Регуляция

Завеса предлагается с комплектной электронной регулировкой в трех вариантах (SM, DM и DA) от базовой модели до полной электронной регулировки с интеллектуальным управлением. Концепт регулировки разработан таким образом, чтобы было покрыто максимальное количество возможных вариантов применения завесы и обеспечено соответствие требованиям обычного и требовательного пользователя.

### Выгоды регулировки

- + значительная экономия энергии
- + круглогодичный оптимальный режим работы
- + простая и понятная для пользователя регулировка
- + простое подключение



\* только одно из приведенных

	3 уровня воздушной мощности	Да	Да	Да
	2 уровня тепловой мощности (у электрической версии)	Да	Да	Да
	Возможность подключения дверного контакта	Да*	Да*	Да
	Возможность подключения термостата для помещений	Включат/отключать завеса	Включат/отключать завеса	Да
	Возможность подключения реле времени	Да*	Да*	Да
	Возможность подключения внешнего температурного датчика	Нет	Нет	Да
	Сигнализация засоренности фильтра (presostat)	Нет	Нет	Да
	Сигнализация перегрева электрического теплообменника	Нет	Нет	Да
	Возможность подключения до 6-ти завес в цепь	Нет	Да	Да

## Пример регулировки DA с подключением всех датчиков

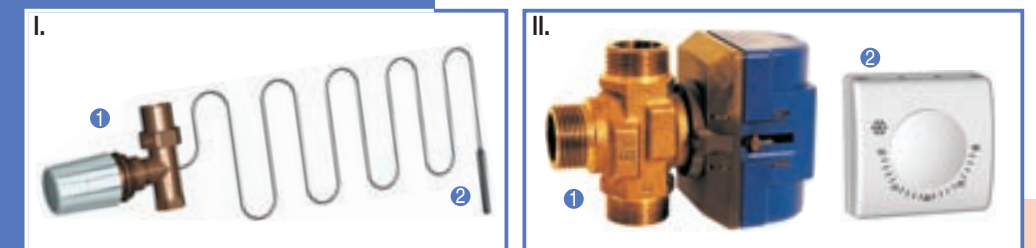


- 1 Внешний темп. датчик
- 2 Дверной контакт
- 3 Реле времени
- 4 Термостат для помещений
- 5 Пульт управления DA

### Выгоды

- + возможность полной автоматической работы
- + использование всех функций завесы, максимальный потребительский комфорт
- + экономия тепла
- + включение / выключение согласно ранее запрограммированным интервалам времени

## Пример регулировки DA с водяным нагревателем



### I. Термостатическим вентилем с капилляром (дросселирование)

- 1 Термостатический вентиль
- 2 Капилляр

- + эффективная регулировка темп.
- + простое решение
- + несложный монтаж
- + экономия места



### II. Трехходовым вентилем с сервоприводом (смешиванием on/off)

- 1 Трехходовой вентиль
- 2 Термостат для помещений

- + простая регулировка температуры на термостате для помещений
- + не нагружает насос в системе
- + экономия места
- + быстрый монтаж

### III. Смешивающим узлом (смешиванием)

- 1 Смешивающий узел
- 2 Внешний темп. датчик
- 3 Пульт управления смешивающим узлом
- 4 Дверной контакт
- 5 Темп. датчик для помещений
- 6 Пульт управления DA

- + плавная регулировка темп.
- + покрытие потерь давления теплообменника собственным насосом
- + комфортное управление
- + экономия тепла