

# KD 400E-EC

Артикул 11561

Тип документа: **Технический паспорт**  
 Дата создания: **2016-02-29**  
 Создано с помощью: **Systemair Онлайн Каталог**



## Описание

- ЕС-двигатель, высокий уровень энергоэффективности
- 100% регулирования скорости
- Встроенная защита двигателя
- Поставляется с монтажным кронштейном
- Встроенный потенциометр для быстрого ввода в эксплуатацию

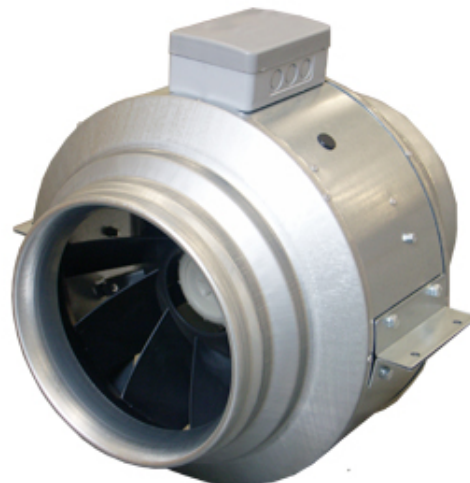
ЕС-технология - это интеллектуальная технология, использующая интегральную электронную систему управления, позволяющую убедиться что двигатель всегда работает с оптимальной нагрузкой. В сравнении с АС двигателями, эффективность использования энергии в ЕС-двигателях гораздо выше.

Встроенная электронная система управления может изменять скорость для точного соответствия требованиям по расходу воздуха и работать с высоким уровнем эффективности. Для одинаковых расходов воздуха ЕС-вентиляторы потребляют существенно меньшее количество энергии, чем вентиляторы с АС двигателями.

Другой особенностью энергоэффективных двигателей является их потенциал энергосбережения, не только при полной, но особенно и при частичной нагрузке. В таких режимах работы потери эффективности намного меньше, чем у асинхронных двигателей аналогичной мощности. Сниженное энергопотребление гарантирует снижение эксплуатационных расходов.

Вентиляторы KD EC оборудованы электродвигателем с внешним ротором (ЕС) с диагональными лопастями рабочего колеса, что позволяет снизить габариты вентилятора. Таким образом, вентиляторы имеют высокую мощность при компактных размерах. Кронштейны поставляются вместе с вентиляторами, что упрощает монтаж. Быстроразъемные хомуты FK облегчают монтаж и демонтаж, а также предотвращают передачу вибрации на воздуховод.

Вентилятор поставляется с подключенным потенциометром 0-10В, что позволяет легко найти требуемую рабочую точку. Термозащита встроена в электронику двигателя. Корпус выполнен из оцинкованной стали.



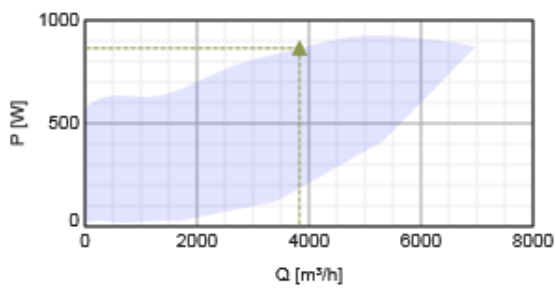
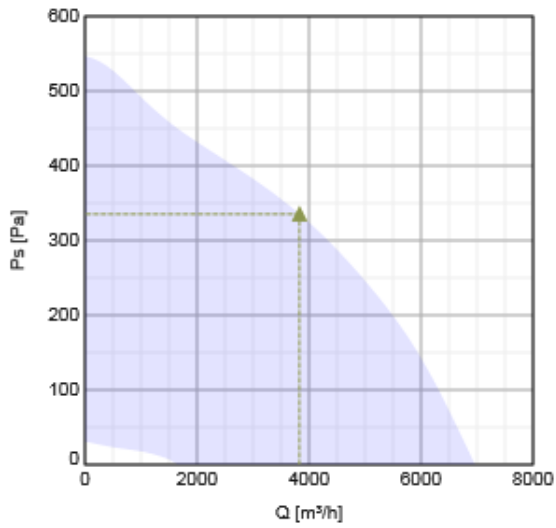
## Технические данные

Номинальные параметры		
Напряжение	230	В
Частота	50/60	Гц
Фазность	1	~
Входная мощность (P1)	926	Вт
Ток	4,08	А
Макс. расход воздуха	6962	м³/ч
Частота вращения	1451	1/мин
Уровень звукового давления на расстоянии 3м (20м² Сэбин)	62	дБ(А)
Вес	21,6	кг
Класс изоляции	F	
Класс защиты двигателя	54	IP
Максимальная температура перемещаемого воздуха	40	°C
Максимальная температура перемещаемого воздуха при регулировании	60	°C

ErP

## Характеристики

### Диаграммы



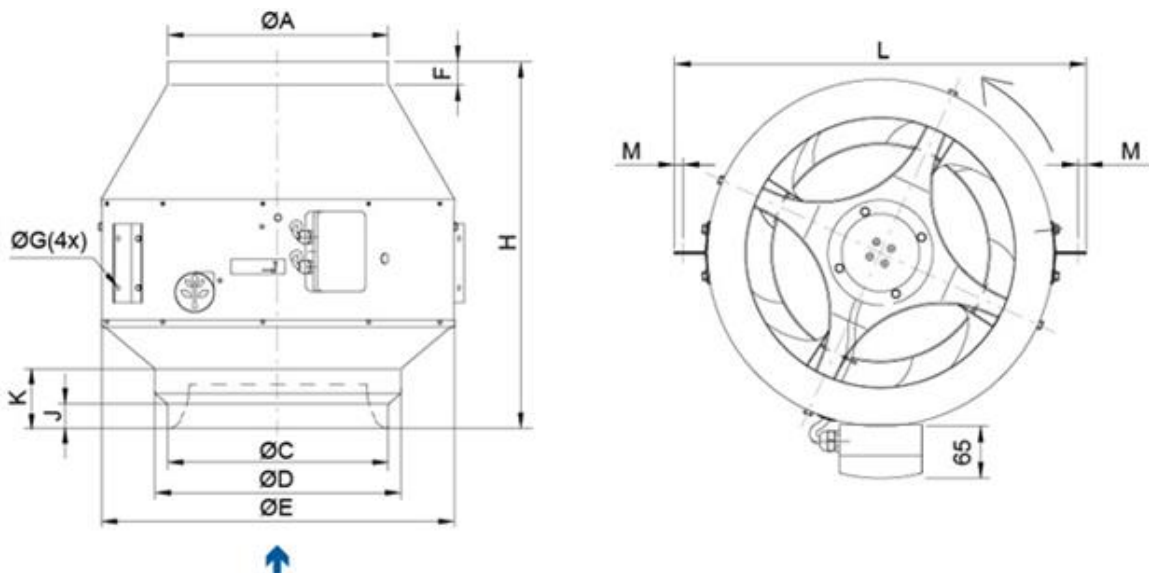
### Гидравлические данные

	Рабочая точка						
	Q [м³/ч]	Ps [Па]	P [Вт]	n [1/мин]	I [А]	SFP [кВт/м³/с]	U [В]
Макс. эффективно	▲ 3829	▲ 336	▲ 865	1473	3.86	0.813	230

### Акустические данные

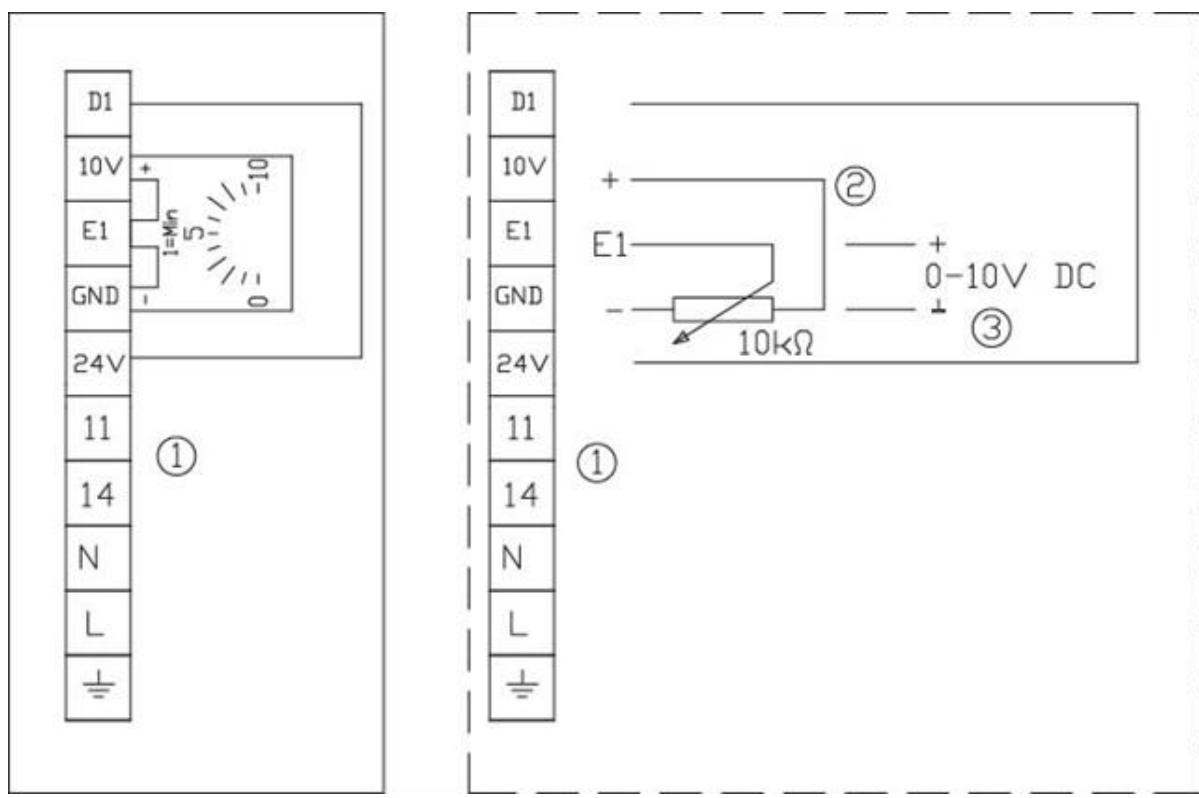
Уровень звук. мощности	63	125	250	500	1k	2k	4k	8k	Общ.
Вход									
Выход									
К окружению									

### Размеры



	A	B	C	D	E	F	G	H	I	J	K	L	M
KD-EC 315E	315	302	315	355	455	49	10	484	25	53,5	89	534	9
KD-EC 355E	355	-	355	400	503	40	10	516	-	38	97	583	9
KD-EC 400D	400	-	400	450	560	44	12	602	-	37	94	639	9
KD-EC 400E	400	-	400	450	560	44	12	602	-	37	94	639	9
KD-EC 450D	450	-	450	500	663	46	12	686	-	50	121	742	9
KD-EC 500D	500	-	450	500	663	46	12	642	-	50	121	742	9

**Схема подключения**



\*) = Внутренний потенциометр  
 \*\*) = Внешний контроль скорости

1 11 и 14 = Тревога  
 Во время работы реле включается, соединения "11" и "14" по типу "мост".  
 При ошибке реле обесточивается (Диагностика/неисправности).  
 Допустимая мощность контактов max. AC 250V 2A.

2 Внешний потенциометр  
 3 Внешний вход DC 0...10V

## Принадлежности


### Электрические принадлежности

CO2RT-R-D Transmitter (6993)  
Presence detector/IR24-P (6995)  
RT 0-30 Room Thermostat (5151)  
HR1 Room Humidistat IP21 (5150)  
MTP 10, 10K, Speed control (32731)  
EC-Vent Room Unit (3018)  
EC-Vent control board (3115)  
MTP 20, on/off, 3-step (310220)  
MTV-1/010 Controller 0..10V+ (30650)  
DMD-C Pressure controller (15793)  
EC-Basic-T temperature (24805)  
EC-Basic-U universal 0-10V (24806)  
EC-Basic-H humidity (24807)  
EC-Basic-CO2 and temperature (24808)


### Принадлежности

VBC 400-3 Water heating batt (9845)  
CB 400-6,0 400V/2 Duct heater (5391)  
CB 400-9,0 400V/3 Duct heater (5392)  
CB 400-12,0 400V/3 Duct heater (5393)  
VBC 400-2 Water heating batt (5462)  
CBM 400-9,0 400V/3 Duct heater (5487)  
SG 400 Protection guard (5613)  
VK-40 Louvre shutter (5643)  
LDC 400-900 Silencer (5198)  
CWK 400-3-2,5 Duct cooler,circ (30026)  
RSK-400 Back draft dmp. (9973)  
VBF 400 Water heating battery (1736)  
FFR 400 Filter cassette (1783)  
FK 400 Fast clamp (1615)  
VKK-400 Back draft damper (1629)  
FGR 400 Filter cassette G3 (1823)

## Документация

 EC\_fans\_Operation\_and\_maintenance\_instr\_206268\_CE\_A006\_.pdf (2,17MB)

 Assembly\_instructions\_ECblue\_Basic\_Version.pdf (2,08MB)

 EC\_fans\_Operating\_maintenance\_206268\_CE\_A008\_A5.pdf (2,32MB)

## Eco design

Trade name	Systemair	
Product name	KD 400E-EC	
ErP compliance	2018	
Unit category	NRVU	
Drive	Intergrated VSD	
Unit type	UVU	
Heat recovery type	None	
Temperature ratio (UVU)	Not applicable	
qv nom	3829	м³/ч
P nom	865	Вт
Ps nom	336	Па
Fan efficiency	41	%
External Leakage	5	%
Звуковая мощность	60	дБ(А)

## Specification text