



Описание

- ЕС-двигатель, высокий уровень энергоэффективности
- 100% регулирования скорости
- Встроенная защита двигателя
- Поставляется с монтажным кронштейном
- Встроенный потенциометр для быстрого ввода в эксплуатацию

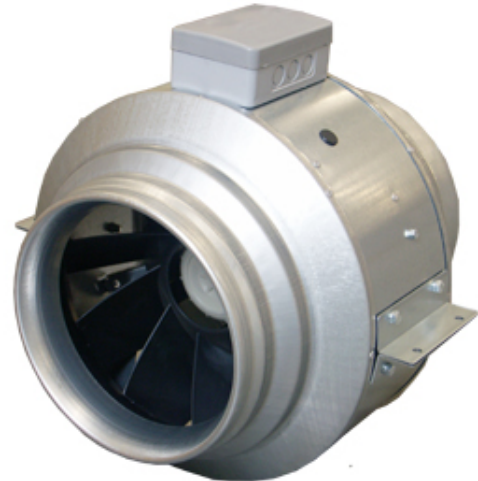
ЕС-технология - это интеллектуальная технология, использующая интегральную электронную систему управления, позволяющую убедиться что двигатель всегда работает с оптимальной нагрузкой. В сравнении с АС двигателями, эффективность использования энергии в ЕС-двигателях гораздо выше.

Встроенная электронная система управления может изменять скорость для точного соответствия требованиям по расходу воздуха и работать с высоким уровнем эффективности. Для одинаковых расходов воздуха ЕС-вентиляторы потребляют существенно меньшее количество энергии, чем вентиляторы с АС двигателями.

Другой особенностью энергоэффективных двигателей является их потенциал энергосбережения, не только при полной, но особенно и при частичной нагрузке. В таких режимах работы потери эффективности намного меньше, чем у асинхронных двигателей аналогичной мощности. Сниженное энергопотребление гарантирует снижение эксплуатационных расходов.

Вентиляторы KD EC оборудованы электродвигателем с внешним ротором (ЕС) с диагональными лопастями рабочего колеса, что позволяет снизить габариты вентилятора. Таким образом, вентиляторы имеют высокую мощность при компактных размерах. Кронштейны поставляются вместе с вентиляторами, что упрощает монтаж. Быстроразъемные хомуты FK облегчают монтаж и демонтаж, а также предотвращают передачу вибрации на воздуховод.

Вентилятор поставляется с подключенным потенциометром 0-10В, что позволяет легко найти требуемую рабочую точку. Термозащита встроена в электронику двигателя. Корпус выполнен из оцинкованной стали.



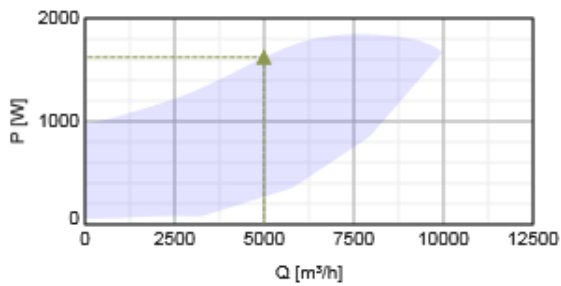
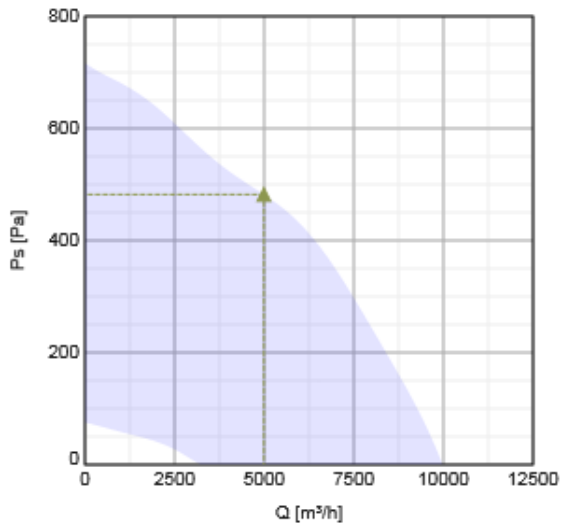
Технические данные

Номинальные параметры		
Напряжение	400	В
Частота	50/60	Гц
Фазность	3	~
Входная мощность (P1)	1848	Вт
Ток	2,83	А
Макс. расход воздуха	9979	м³/ч
Частота вращения	1605	1/мин
Уровень звукового давления на расстоянии 3м (20м² Сэбин)	68,1	дБ(А)
Вес	28,2	кг
Класс изоляции	F	
Класс защиты двигателя	54	IP
Максимальная температура перемещаемого воздуха	40	°C
Максимальная температура перемещаемого воздуха при регулировании	60	°C

ErP

Характеристики

Диаграммы



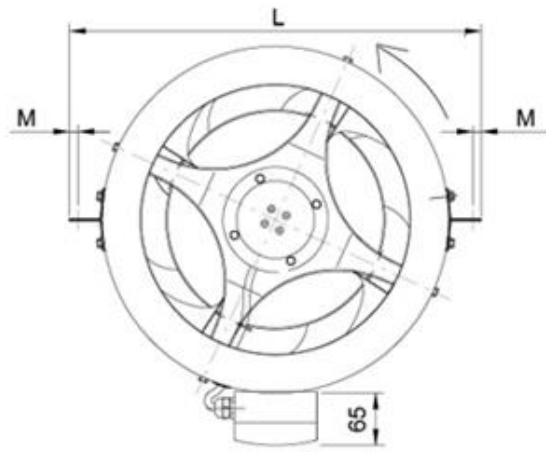
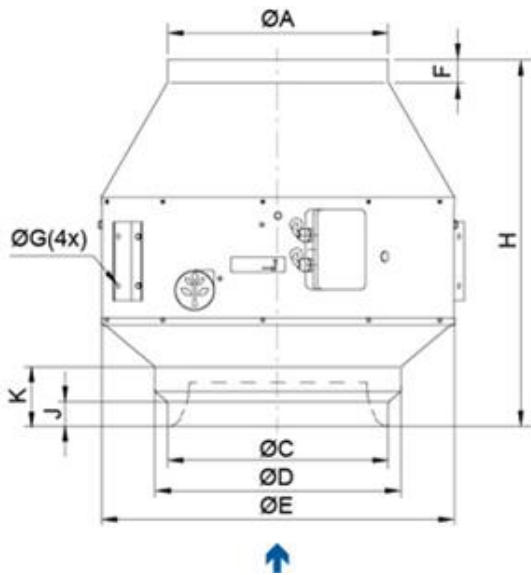
Гидравлические данные

	Рабочая точка						
	Q [м³/ч]	Ps [Па]	P [Вт]	n [1/мин]	I [А]	SFP [кВт/м³/с]	U [В]
Макс. эффективно	▲ 4989	▲ 482	▲ 1622	1604	2.49	1.17	400

Акустические данные

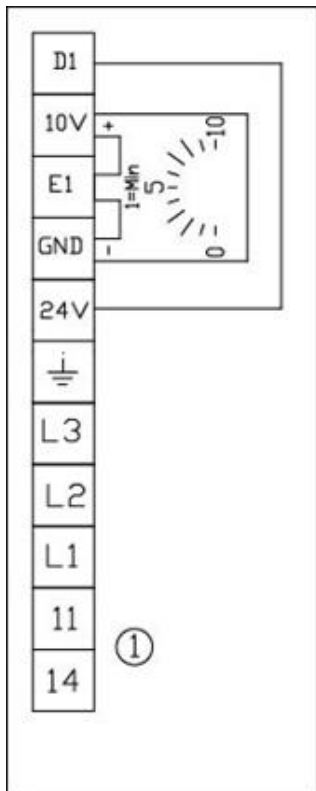
Уровень звук. мощности	63	125	250	500	1k	2k	4k	8k	Общ.
Вход									
Выход									
К окружению									

Размеры

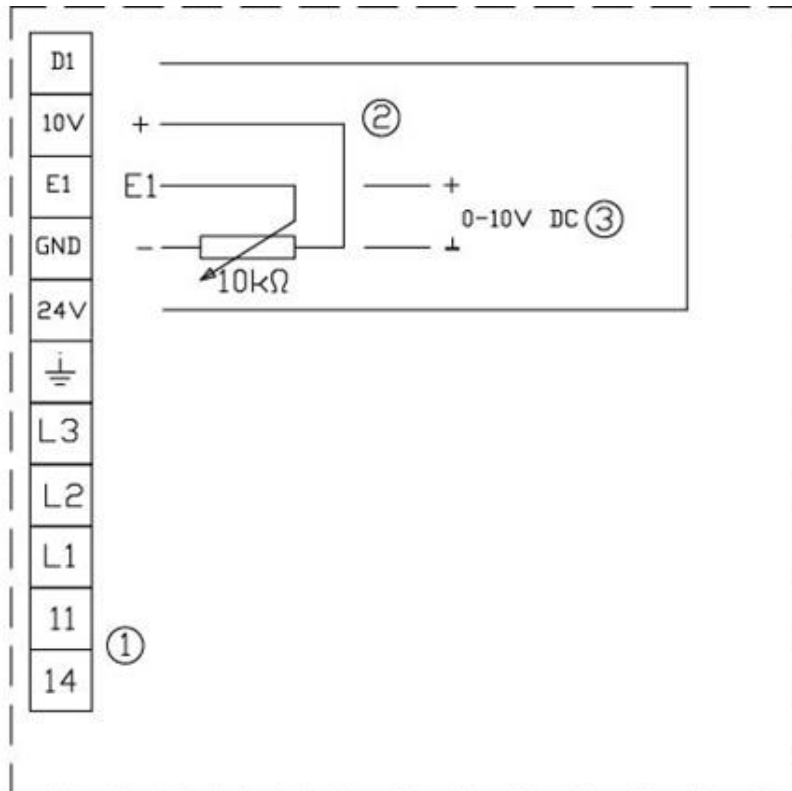


	A	B	C	D	E	F	G	H	I	J	K	L	M
KD-EC 315E	315	302	315	355	455	49	10	484	25	53,5	89	534	9
KD-EC 355E	355	-	355	400	503	40	10	516	-	38	97	583	9
KD-EC 400D	400	-	400	450	560	44	12	602	-	37	94	639	9
KD-EC 400E	400	-	400	450	560	44	12	602	-	37	94	639	9
KD-EC 450D	450	-	450	500	663	46	12	686	-	50	121	742	9
KD-EC 500D	500	-	450	500	663	46	12	642	-	50	121	742	9

Схема подключения



*) **)



- *) = Внутренний потенциометр
 **) = Внешний контроль скорости
- 1 11 и 14 = Тревога
 Во время работы реле включается, соединения "11" и "14" по типу "мост".
 При ошибке реле обесточивается (Диагностика/неисправности).
 Допустимая мощность контактов max. AC 250V 2A.
- 2 Внешний потенциометр
 3 Внешний вход DC 0...10V

Принадлежности


Электрические принадлежности

CO2RT-R-D Transmitter (6993)
 Presence detector/IR24-P (6995)
 RT 0-30 Room Thermostat (5151)
 HR1 Room Humidistat IP21 (5150)
 MTP 10, 10K, Speed control (32731)
 EC-Vent Room Unit (3018)
 EC-Vent control board (3115)
 MTP 20, on/off, 3-step (310220)
 MTV-1/010 Controller 0..10V+ (30650)
 DMD-C Pressure controller (15793)
 EC-Basic-T temperature (24805)
 EC-Basic-U universal 0-10V (24806)
 EC-Basic-H humidity (24807)
 EC-Basic-CO2 and temperature (24808)


Принадлежности

RSK-500 Back draft damper (73049)
 VBC 500-2 Water heating batt (9837)
 SG 500 Protection guard (5615)
 VK-50 Louvre shutter (5646)
 FK 500 Fast clamp (1617)

Документация

 [EC_fans_Operation_and_maintenance_instr_206268_CE_A006_.pdf \(2,17MB\)](#)

 [Assembly_instructions_ECblue_Basic_Version.pdf \(2,08MB\)](#)

 [EC_fans_Operating_maintenance_206268_CE_A008_A5.pdf \(2,32MB\)](#)

Eco design

Trade name	Systemair	
Product name	KD 500D-EC	
ErP compliance	2016	
Unit category	NRVU	
Drive	Intergrated VSD	
Unit type	UVU	
Heat recovery type	None	
Temperature ratio (UVU)	Not applicable	
qv nom	4989	м³/ч
P nom	1622	Вт
Ps nom	482	Па
Fan efficiency	41	%
External Leakage	5	%
Звуковая мощность	66	дБ(А)

Specification text

