

DHS 450DV SILEO

Артикул **36125**

Тип документа: **Технический паспорт**

Дата создания: **2016-02-18**

Создано с помощью: **Systemair Онлайн Каталог**

Описание

Преимущества:

- Высокая эффективность
- Возможность регулирования скорости
- Встроенный термоконтакты
- Низкий уровень шума
- Широкий выбор аксессуаров
- Удобны при монтаже и надежны в работе

DVS / DHS / DVSI Sileo подходит для больших расходов воздуха. Имеет низкий уровень шума. Данные модели имеют рабочее колесо с 3D-профилем с загнутыми назад лопатками и двигатель с внешним ротором. Двигатели имеют возможность регулирования скорости путем изменения напряжения (трансформатором). Двигатель установлен на эффективных виброизоляторах.

При регулировании скорости DVS / DHS / DVSI в трехфазных электродвигателях необходимо преобразователь частоты с синус-фильтром!

Двигатели подвешены на эффективные амортизаторы вибрации.

DVS/DHS/DVSI sileo ...E4 / E6 / EZ / EV: 1~ двигатель

DVS/DHS/DVSI sileo ...DV / DS: 3~ с соединением Y/D для переключения двух скоростей.

Для защиты от перегрева двигателя Sileo оснащены встроенными термоконтактами с выводами для подключения к внешнему устройству защиты от перегрева.

Корпус вентилятора выполнен из алюминия. Рама изготовлена из оцинкованной стали. Подходит для использования в морском климате. Рабочее колесо вентилятора Sileo изготавливается из высококачественного композитного материала с высокоэффективным 3D-профилем лопаток.

DVS sileo - с вертикальным выбросом

DHS sileo - с горизонтальным выбросом

DVSI sileo - с 50 мм изоляцией из минеральной ваты для снижения уровня шума

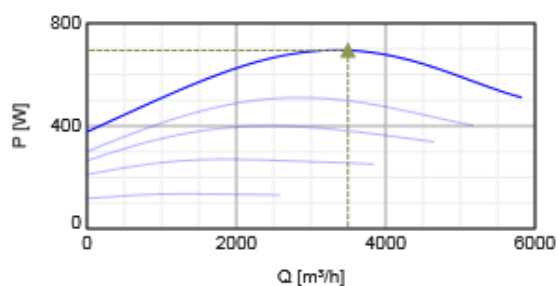
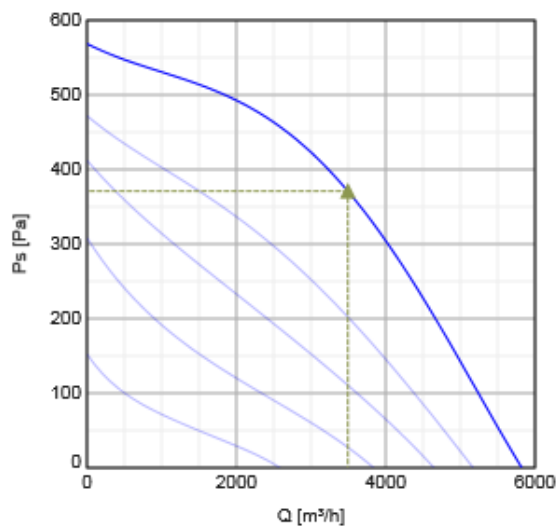


Технические данные

Номинальные параметры		
Напряжение	400	В
Подключение двигателя	Y/D	
Частота	50	Гц
Фазность	3	~
Входная мощность (P1)	696	Вт
Ток	1,38	А
Макс. расход воздуха	5821	м³/ч
Частота вращения	1362	1/мин
Максимальная температура перемещаемого воздуха	60	°C
Максимальная температура перемещаемого воздуха при регулировании	60	°C
Уровень звукового давления на расстоянии 4м (свободный объем)	50	дБ(А)
Уровень звукового давления на расстоянии 10м (свободный объем)	42	дБ(А)
Вес	31,7	кг
Класс изоляции	F	
Класс защиты двигателя	54	IP
ErP		
ErP ready		ErP 2016, ErP 2018

Характеристики

Диаграммы



Гидравлические данные

	Рабочая точка						
	Q [м³/ч]	Ps [Па]	P [Вт]	n [1/мин]	I [А]	SFP [кВт/м³/с]	U [В]
Макс. эффективнос	▲ 3493	▲ 371	▲ 695	1362	1.38	0.716	400

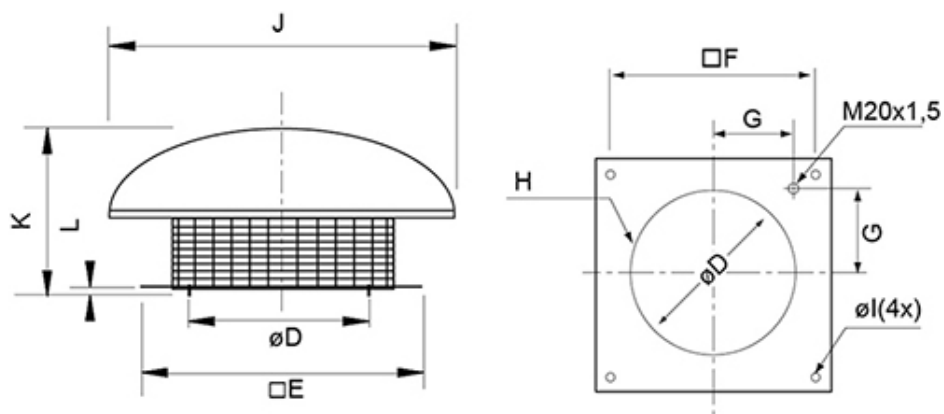
Шумовые характеристики

Октавные полосы частот, Гц

	Гц	Общ	63	125	250	500	1k	2k	4k	8k
LwA К входу	дБ(А)	67	41	56	63	62	59	57	52	53
LwA К окружению	дБ(А)	73	43	62	64	68	67	62	57	55
С SSD 450/500										
LwA К входу	дБ(А)	56	30	47	50	51	47	45	42	42

Условия испытаний: $q_v = 0,97$ м³/с, $P_s = 371$ Па

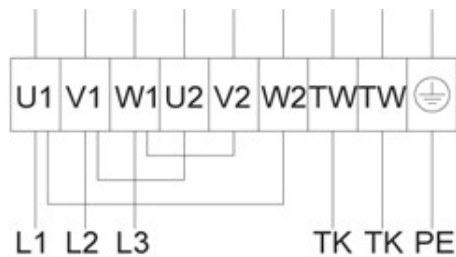
Размеры



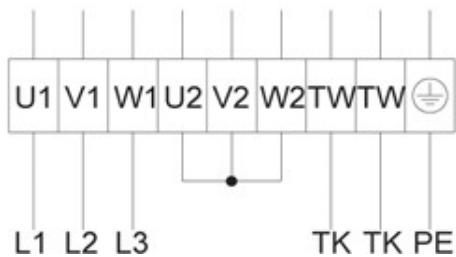
DHS/DHS sileo	∅D	□E	□F	G	H	∅I	J	K	L
190-225	213	335	245	105	6xM6	10	∅417	150	30
310-315	285	435	330	146	6xM6	10	∅540	250	30
355-400	438	595	450	200	6xM8	12	∅720	330	30
450-500	438	665	535	237	6xM8	12	∅830	490	30
560-630	605	939	750	293	8xM8	14	□1100	535	30
710	674	1035	840	320	8xM8	14	□1282	580	40

Схема подключения

Подключение
треугольником



Подключение
звездой



Принадлежности

Электрические принадлежности

- REV-5POL/07 ON/OFF (33980)
- REV-9POL/12 ON/OFF (33981)
- FRQS-4A V2 (36231)
- FRQ5S-4A+LED V2 (36233)
- RTRD 2 Speed Cont. Systemair (5941)
- RTRDU 2 Speed contr. Systemair (5945)
- STDT 16 Motor Protection (5152)
- S-DT2SKT Two speed switch Y/D (2697)

Принадлежности

- FDS 450/500 flat roof socket (9551)
- VKM 355-500 Back draft damper (9556)
- SSD 450-500 socket silencer (9563)
- ASF 355-500 inlet flange DVS (9569)
- VKS 355-500 Back draft damper (9544)
- ASS 355-500 flex. con. DVS (9576)
- TDA DV 450-500 Adapter (301394)
- ASK 450/500 inflow box SSD (300907)
- FTG 450/499/500 Tilting device (30248)

Документация



2015-01_EC-declaration of conformity DVS-DHS-DVSI-DVN-DVNI-DVC-DVCI-DHA-DVP_EN-SE.pdf (105,38kB)



Operating and maintenance roof fan.pdf (3,42MB)

Eco design

Trade name	Systemair
Product name	DHS 450DV sileo
ErP compliance	2018

Unit category	NRVU
Drive	External MSD or VSD
Unit type	UVU
Heat recovery type	None
Temperature ratio (UVU)	Not applicable
qv nom	3492 м³/ч
P nom	695 Вт
Ps nom	370 Па
Fan efficiency	51 %
External Leakage	0 %
Звуковая мощность	0 дБ(А)

Specification text

The box blows out horizontal. The box is made out of saltwater- proofed aluminium with grill. The underframe is made up of electroplated, powder-coated steel- plate. Freewheeling radial impeller consists of polyamide PA6 with backward- curved impeller vanes. The actuation is carried out by a maintenance- free extern rotor motor tension- controlled by a thyristor or transformer. At the 400V- Construction a D/Y- Connection allows an two-stepped operation. For protecting the motor, thermal contacts with completed lines to a motor protection device are built into the winding. For annealing the engine is designed inside the air flow. Impeller according to VDI 2060, quality category Q6,3 and dynamically weigh heavy in two levels.