

AXZENT 500DV

Артикул **37083**

Version: 50 Hz

Document type: **Технический паспорт**

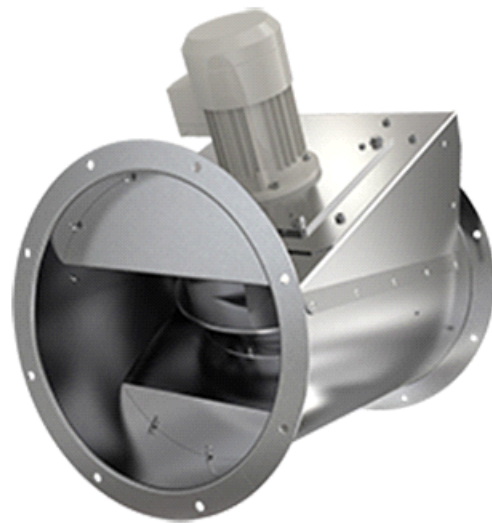
Document date: **2016-03-24**

Generated by: **Systemair Онлайн Каталог**

Описание

- Прямоточное движение воздуха
- Температура перемещаемого воздуха до 120°C при постоянной работе
- Просты в обслуживании и надежны в работе
- Регулирование скорости с помощью трансформатора
- Электродвигатель вынесен из потока перемещаемого воздуха
- Фланцевое подсоединение в соответствии с Eurovent 1/2
- Корпус из оцинкованной стали

Вентиляторы AxZent оснащены новым оптимизированным и высокоэффективным рабочим колесом HD с загнутыми назад лопатками, изготовленными из алюминия. AxZent E4 и DV имеют стандартный двигатель, вынесенный из потока воздуха и регулируемый с помощью трансформатора. Также все трехфазные модели AxZent DV поддерживают подключение D / Y для работы на двух скоростях. Термозащита двигателя выполнена с помощью термоконтактов для подключения к внешнему устройству защиты двигателя. Корпус изготовлен из оцинкованной стали и оснащен фланцами согласно Eurovent 1/2, для непосредственной установки в систему воздуховодов.

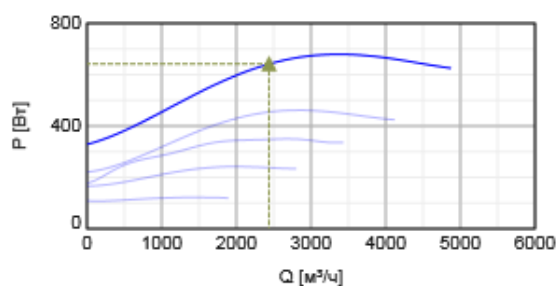
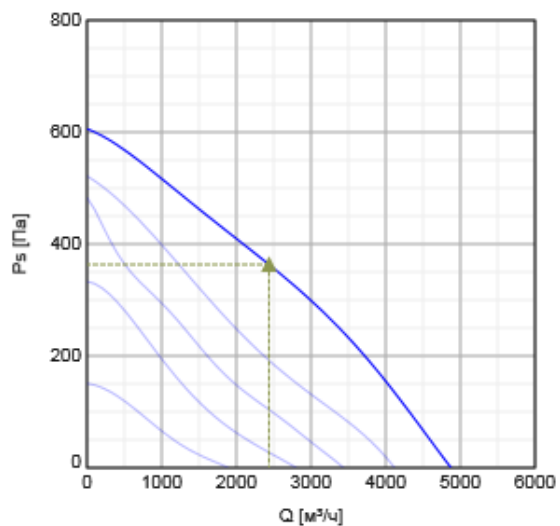


Технические данные

Напряжение	400 В
Подключение двигателя	D/Y
Частота	50 Гц
Фазность	3 ~
Входная мощность (P1)	672 Вт
Ток	1,45 А
Макс. расход воздуха	4874 м³/ч
Частота вращения	1356 1/мин
Максимальная температура перемещаемого воздуха	120 °C
Уровень звукового давления на расстоянии 4м (свободный объем)	41 дБ(А)
Вес	50,5 кг
Класс изоляции	F
Класс защиты двигателя	54 IP

Характеристики

Диаграммы



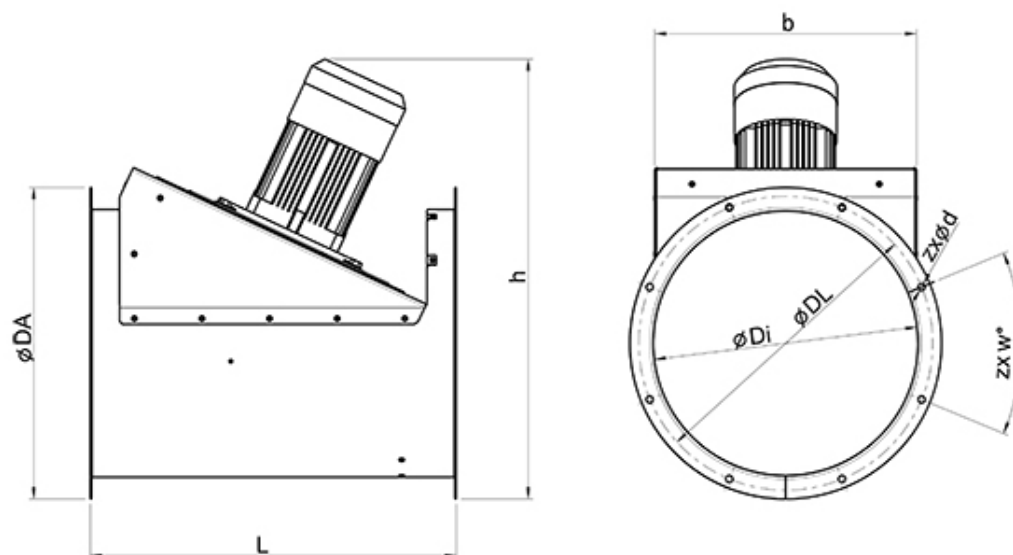
Гидравлические данные

	Рабочая точка						
	Q [м³/ч]	Ps [Па]	P [Вт]	n [1/мин]	I [А]	SFP [кВт/м³/с]	U [В]
Макс. эффективнос	▲ 2437	▲ 363	▲ 642	1357	1,41	0,948	400

Акустические данные

Уровень звук. мощности	63	125	250	500	1k	2k	4k	8k	Общ.
Вход									
Выход									
К окружению									

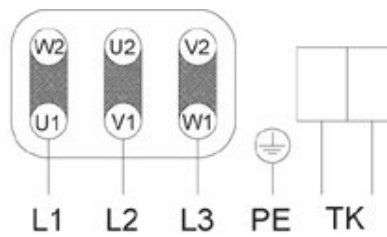
Размеры



	L	ØDA	h	b	ØDI	ØDL	zx w°	zx Ød
AxZent 500DV	720	590	727,7	495,7	500,5	560	12x30°	12xØ12

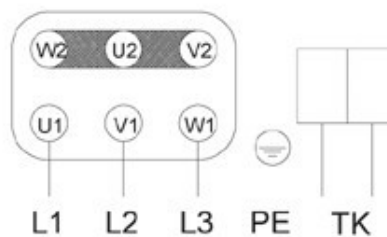
Схема подключения

Подключение для
высокой скорости



D

Подключение для
низкой скорости



Y

Принадлежности

Электрические принадлежности

- REV-5POL/07 ON/OFF (33980)
- TDS 030A5 Speed control (9517)
- FRQ-4A V2 (36227)
- FRQ5-4A+LED V2 (36229)
- FRQS-4A V2 (36231)
- FRQ5S-4A+LED V2 (36233)
- RTRD 2 Speed Cont. Systemair (5941)
- RTRDU 2 Speed contr. Systemair (5945)
- STDT 16 Motor Protection (5152)
- S-DT2SKT Two speed switch Y/D (2697)

Принадлежности

- MFA-AXC/AM 500 mounting foot (311287)
- RSA 500/500/080 (F) (311358)
- RSA 500/750/080 (F) (311359)
- RSA 500/1000/080 (F) (311360)
- SG AXC/AM/AR 500 guard grill (310689)
- ESD-F 500 inlet cone AXC (305260)
- GFL-AR/AXC 500 counter flange (8380)
- EVH 500 flex.conn. AXC 400°C (8368)
- ZSD1 AXC spring d. set ≤64kg (311436)
- FSD1 AXC spring d. set ≤64kg (311438)
- LRK 500(F) air oper. damper (8320)

Документация



Operating and maintenance instructions_2010-07.pdf.pdf (488,24kB)



EC-declaration of conformity AxZent-KBT-KBR-MUB-K-MUB-T-DVV_DE-EN.pdf (103,14kB)

Specification text